

貼片大電流功率電感

▶ 產品簡介

德鍵電子生產的大電流閉磁式功率貼片電感系列（與 Vishay 大電流系列兼容），採用閉磁路構造設計，輕便薄小，高擊穿電壓。直流阻抗比其他型式低於 10%~60%，小型高性能、低功耗解決方案。這些終端產品包括新一代行動終端、電視遊樂器、電腦周邊設備、DELL 筆記型電腦、小型通信機器、直流轉換器、桌上型電腦、伺服器、顯示卡、可攜式遊戲設備、個人導航系統等。



大電流系列電感器不僅對電訊、消費和工業電子應用是理想選擇，尤其適用於汽車領域。

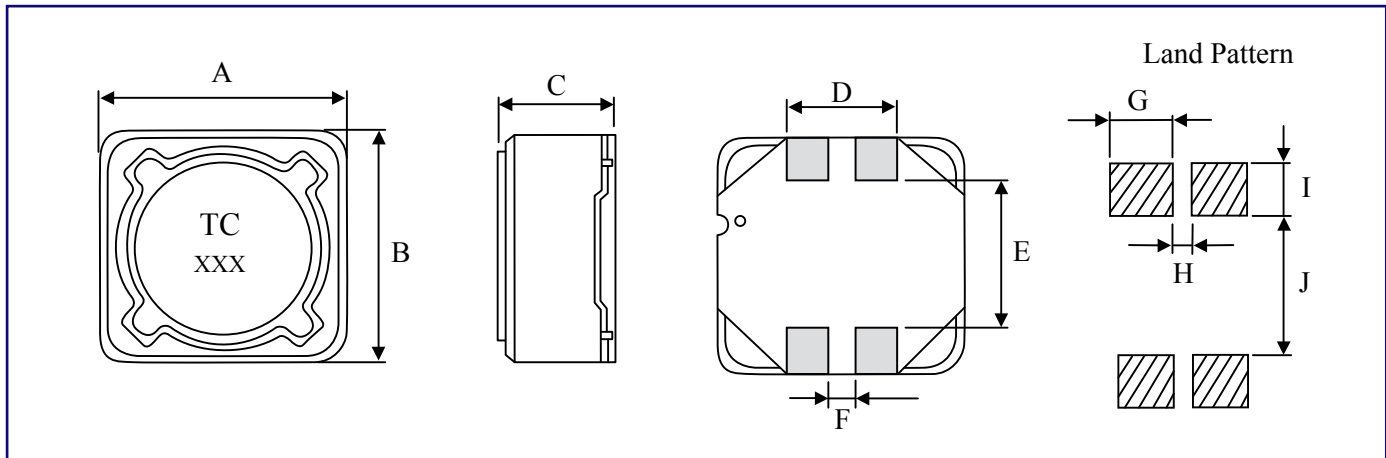
▶ 特性：

- 大電流低直流阻抗。
- 輕便薄小，閉磁路構造設計。
- TPSRH124B 尺寸（單位：mm）：12.2 max × 12.2 max × 4.7 max。
- TPSRH125B 尺寸（單位：mm）：12.2 max × 12.2 max × 6.2 max。
- TPSRH127B 尺寸（單位：mm）：12.2 max × 12.2 max × 8.0 max。

▶ 用途：

- 錄放影機、OA 儀器。
- 液晶電視、筆記型電腦。
- 小型通信機器、直流轉換器等。

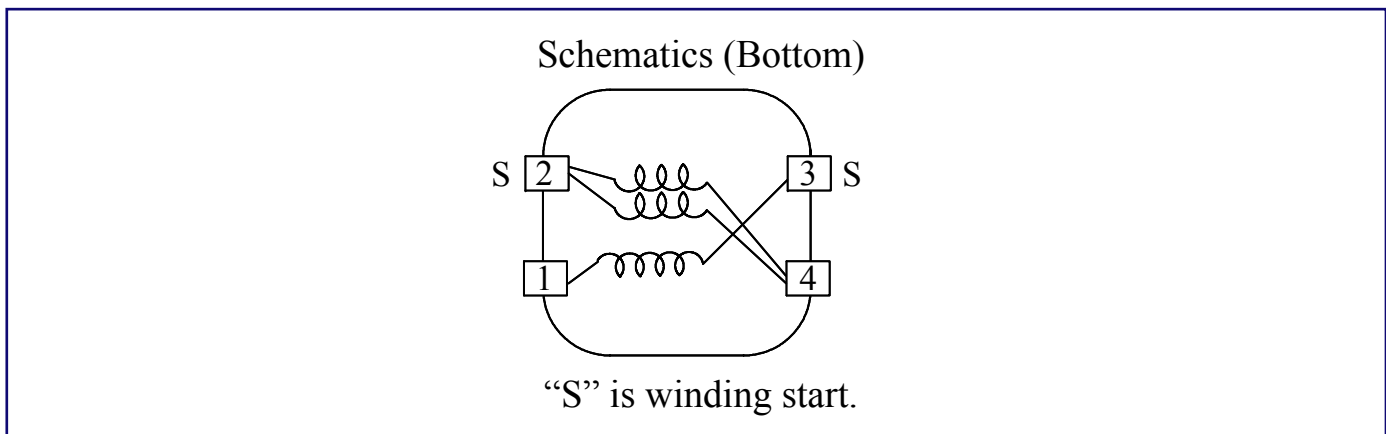
▶ 大電流功率型 (TPSRH-124B/125B/127B) 結構圖及規格尺寸



| 型號 | A ± 0.3 | B ± 0.3 | C (max) | D ± 0.2 | E ± 0.2 | F ± 0.2 | G | H | I | J |
|-----------|---------|---------|---------|---------|---------|---------|-----|-----|-----|-----|
| TPSRH124B | 12.2 | 12.2 | 4.7 | 5.0 | 7.6 | 1.6 | 2.0 | 1.4 | 2.5 | 7.2 |
| TPSRH125B | 12.2 | 12.2 | 6.2 | 5.0 | 7.6 | 1.6 | 2.0 | 1.4 | 2.5 | 7.2 |
| TPSRH127B | 12.2 | 12.2 | 8.0 | 5.0 | 7.6 | 1.6 | 2.0 | 1.4 | 2.5 | 7.2 |

備注：可依客戶特殊需求設計

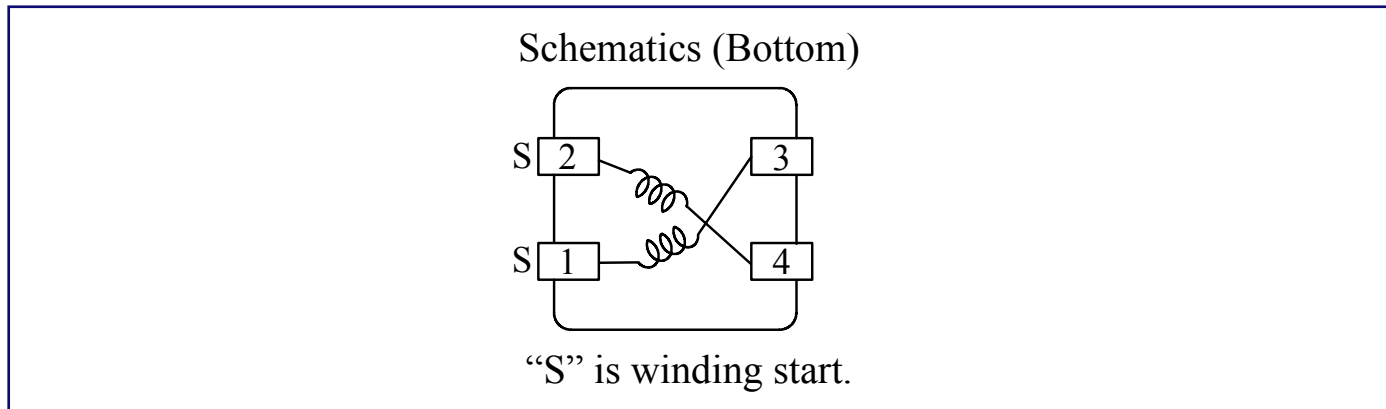
▶ 大電流功率型 (TPSRH124B) 特性規格



| 特性 | 引角數量 | 數值 | 測量條件 |
|------|--------|-----------------------|---------|
| 電感值 | (2-4) | 6.8μH ± 20% Within | 100kHz |
| 直流阻抗 | (3-1) | Max.733mΩ (TYP.587mΩ) | At 20°C |
| 直流阻抗 | (2-4) | Max.26mΩ (TYP.21mΩ) | At 20°C |
| 定格電流 | (2-4)* | 5.0A | |
| 定格電流 | (3-1)* | 0.65A | |

Note: This indicates the DC current at which the inductance decreases to 75% of its nominal value or D.C. current at which Δt=40°C, whichever is lower (Ta=20°C).

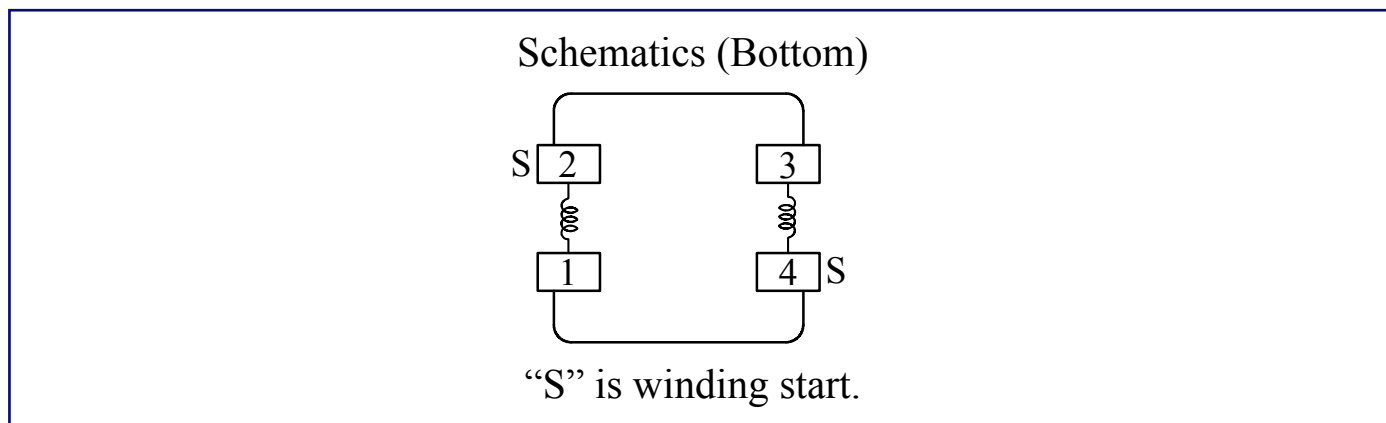
▶ 大電流功率型 (TPSRH125B) 特性規格



| 特性 | 引角數量 | 數值 | 測量條件 |
|------|--------|---------------------------------------|---------|
| 電感值 | (2-4) | 22 μ H \pm 30% Within | 1kHz |
| 電感值 | (1-3) | 22 μ H Ref. | At 20°C |
| 直流阻抗 | (1-3) | Max.107m Ω (TYP.79m Ω) | At 20°C |
| 定格電流 | (2-4)* | 2.3A | |
| 定格電流 | (1-3)* | 2.3A | |

Note: This indicates the DC current at which the inductance decreases to 75% of its nominal value or D.C. current at which $\Delta t=40^{\circ}\text{C}$, whichever is lower ($T_a=20^{\circ}\text{C}$).

▶ SMT 大電流功率型 (TPSRH125) 特性規格



| 特性 | 引角數量 | 數值 | 測量條件 |
|------|--------|------------------------------|---------|
| 電感值 | (1-2) | 100 μ H \pm 20% Within | 1kHz |
| 電感值 | (3-4) | 100 μ H \pm 20% Within | 1kHz |
| 直流阻抗 | (1-2) | Max.600m Ω | At 20°C |
| 直流阻抗 | (3-4) | Max.600m Ω | At 20°C |
| 定格電流 | (1-2)* | 1.7A | 1kHz |
| 定格電流 | (3-4)* | 1.7A | 1kHz |

Note: This indicates the DC current at which the inductance decreases to 75% of its nominal value or D.C. current at which $\Delta t=40^{\circ}\text{C}$, whichever is lower ($T_a=20^{\circ}\text{C}$).

▶ 料號標識

TPSRH124B

❶

6R8

❷

N

❸

❶ 型號: TPSRH124B; TPSRH125B; TPSRH127B

❷ 電感值

| 編碼 | 電感值 |
|-----|---------------|
| 6R8 | 6.80 μ H |
| 100 | 10.00 μ H |

❸ 誤差值 (Ω)

| 編碼 | 誤差值 |
|----|-----|
| K | 10% |
| L | 15% |
| M | 20% |
| N | 30% |

返回首頁 - 貼片大電流功率電感 (TPSRH-124B/125B/127B)