



陶瓷濾波器  
貼片濾波器  
調頻用濾波器  
通訊機濾波器

德鍵電子工業股份有限公司

台灣: 台灣省台北縣五股鄉中興路一段137號

電話: +886-2-29810109; 傳真: +886-2-29887487

大陸: 广东省深圳市南山区创业路中兴工业城综合楼十二楼

電話: 86-755-2605 5363, 2605 5364; 傳真: 86-755-2605 5365

 <http://www.token.com.tw>

 [rfq@token.com.tw](mailto:rfq@token.com.tw)

# 產品目錄

## 調頻用系列

- LTCS10.7M 系列 - 貼片型濾波器----- 01
- LTCA/CV10.7M系列 - 貼片陶瓷濾波器 ----- 04
- LT10.7 系列 - 濾波器調頻用 ----- 06

## 電視機/錄相機系列

- LT MB 系列 - 濾波器電視機錄相用----- 10
- LTT MA 系列 - 高選擇型電視機/錄相機用 ----- 13
- LTS MCB/MDB 系列 - 低假響應型電視機錄相機用 ----- 16

## 通訊機系列

- LTP 系列 - 陶瓷濾波器調幅用 ----- 19
- LTZ 系列 - 陶瓷濾波器調幅用 ----- 22
- MLT 系列 - 濾波器 AM 小型化 ----- 25
- LTB 系列 - 陶瓷濾波器通訊機用 ----- 27
- LT 系列 - 陶瓷濾波器收錄機用 ----- 30
- LZU 系列 - 陶瓷濾波器信號檢波用 ----- 33
- LTM 450/455 U/W - 系列濾波器通訊機用 ----- 35
- LT 455/450 U/W 系列 - 陶瓷濾波器通訊機用 ----- 38
- LTC 450/455 U/W 系列 - 陶瓷濾波器通訊機用 ----- 41

備注: 產品規格或版本將不定時更新，最新資料及版本請與德鍵業務聯繫。



rfq token.com.tw



http://www.token.com.tw

# 貼裝型濾波器

## Chip Ceramic Filters

貼片式陶瓷濾波器 (LTCS10.7M)

### ▶ 產品簡介

德鍵電子 LTCS10.7M for FM 接收器系列與 Murata SF ECS10M7 系列兼容，體積小，高性能，及超薄（1.5mm max.）。

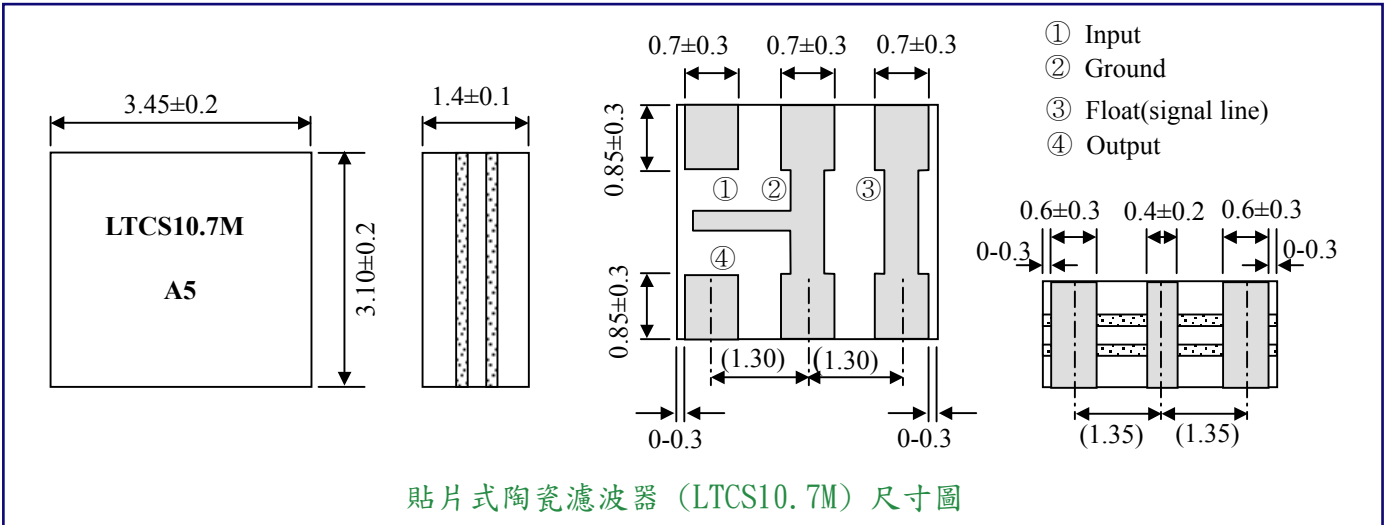
壓電陶瓷組件以疊層式聯結。主要應用於小型收音機和立體聲耳機。德鍵提供完整壓電元器件尺寸，頻率範圍齊全，并提供產品目錄下載。可依客戶的需求製造，若需特殊規格型式，請與德鍵電子業務聯系。



### ▶ 特性：

- 多種帶寬可供選擇。
- 此組件可用自動機貼裝。
- 操作溫度範圍：-20 ~ +80 (°C)。
- 儲藏溫度範圍：-40 ~ +85 (°C)。
- 與村田濾波器 SSF ECS10M7 系列相容。
- 體積小，只有 1.5mm max. 厚度，且有更小的貼裝面積，方便 PCB 彈性設計。

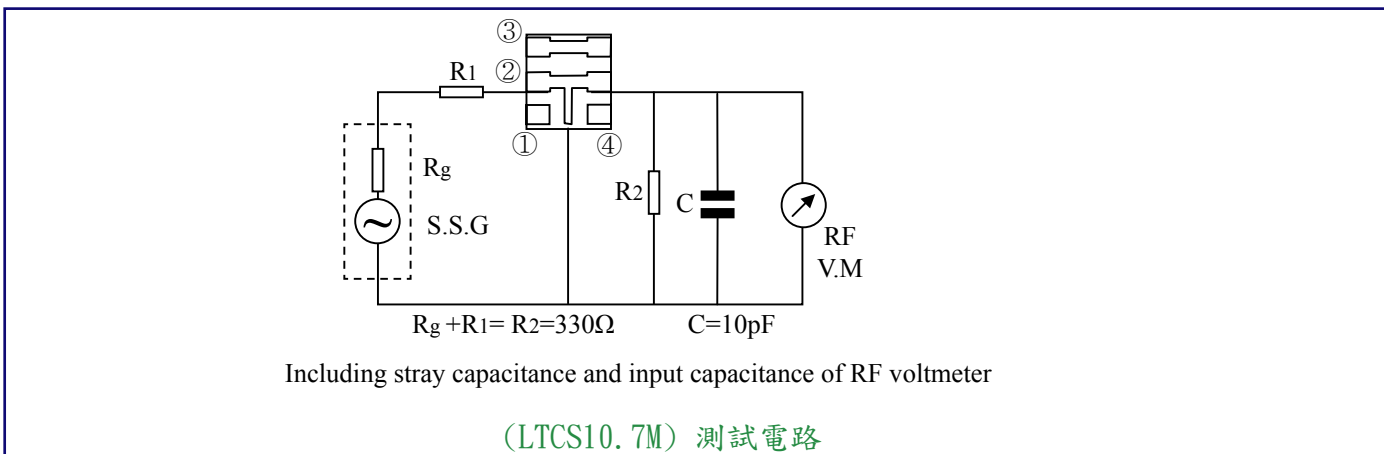
## ▶ 外形尺寸 (單位: mm) - (LTCS10.7M) 系列



## ▶ 技術特性 - (LTCS10.7M) 系列

型號	3分貝帶寬 (kHz)	20分貝帶寬 (kHz) max	插入損耗 (dB) max	阻帶衰耗 (9-12MHz)(dB)min
LTCS10.7MS2	230±50	510	3.5±2.0	30
LTCS10.7MS3	180±40	470	4.5±2.0	30
LTCS10.7MA5	280±50	590	3.0±2.0	30
LTCS10.7MA20	330±50	700	3.0±2.0	30

## ▶ 測試電路 - (LTCS10.7M) 系列



**▶ 料號標識 - (LTCS10.7M) 系列**

LTCS10.7MS2

❶

❶ 型號

TR

❷

❷ 包裝方式 (TR: 編帶卷裝)

[返回首頁 - 貼裝型濾波器 \(LTCS10.7M\)](#)

# 陶瓷貼片濾波器

## SMD Ceramic Filters

貼片式陶瓷濾波器 (LTCA/CV10.7M)

### ▶ 產品簡介

德鍵電子貼片式陶瓷濾波器 LTCA/CV10.7M 系列，為發展 AM/FM 無線電元器件中，比貼片式 AM 濾波器、貼片式 IF 濾波器更小型化，性能更佳。

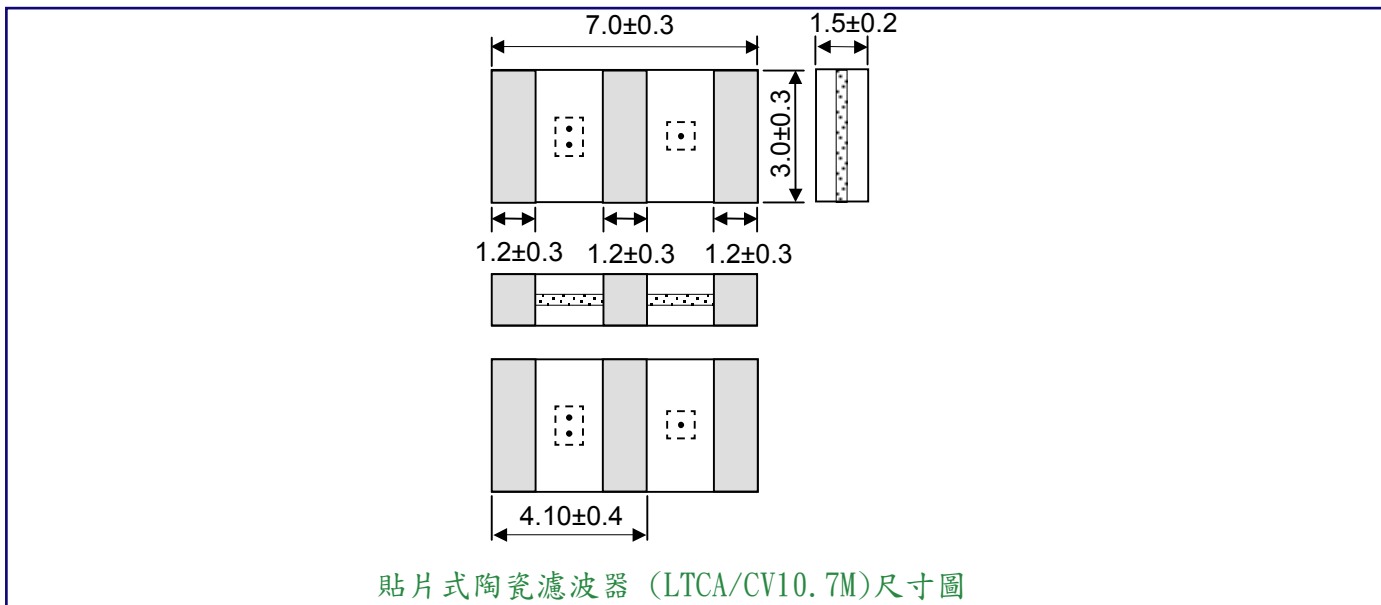


德鍵提供完整壓電元器件尺寸，頻率範圍齊全，并提供產品目錄下載。可依客戶的需求制造，若需特殊規格型式，請與德鍵電子業務聯系。

### ▶ 特性：

- 多種帶寬可供選擇。
- 此組件可用自動機貼裝。
- 操作溫度範圍：-20 ~ +80 (°C)。
- 儲藏溫度範圍：-40 ~ +85 (°C)。
- 與村田濾波器 SFECV10M7 系列相容。
- 體積小，只有 1.5 mm max. 厚度，且有更小的貼裝面積，方便 PCB 彈性設計。

## ▶ 外形尺寸 (單位: mm) C - (LTCA/CV10.7M) 系列



## ▶ 技術特性 - (LTCA/CV10.7M) 系列

型號	3分貝帶寬 (kHz)	20分貝帶寬 (kHz) max	插入損耗 (dB) max	阻帶衰耗 (9-12MHz)(dB)min
LTCA10.7MJ	150±40	430	10.0	30
LTCV10.7MJ	150±40	380	5.5±2.0	35
LTCA10.7MA5	280±50	650	6.0	30
LTCV10.7MA5	280±50	590	3.0±2.0	35
LTCA10.7MS2	230±50	570	6.0	30
LTCV10.7MS2	230±50	510	3.5±2.0	35
LTCA10.7MS3	180±40	520	6.0	30
LTCV10.7MS3	180±40	470	4.0±2.0	35

輸入/ 輸出阻抗: 330Ω

## ▶ 料號標識 - (LTCA/CV10.7M) 系列

LTCV10.7MA5

①

TR

②

① 型號

② 包裝方式 (TR: 編帶卷裝)

[返回首頁 - 陶瓷貼片濾波器 \(LTCA/CV10.7M\)](#)

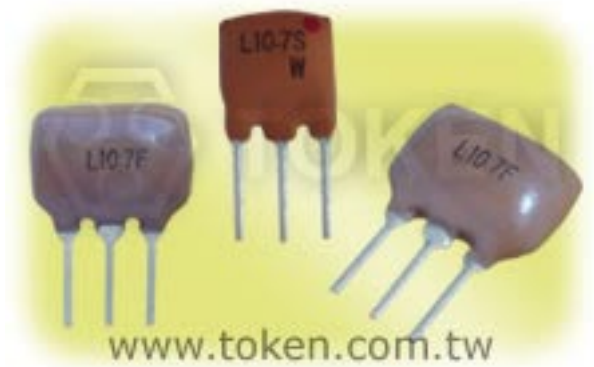
# 調頻濾波器

## Ceramic Filters for FM Receiver

### ▶ 产品简介

德鍵電子調頻用 LT10.7 系列是應用壓電陶瓷良好的厚度振動，單塊集成的電路，有著高選擇性、高穩定性、低假響應等特點。

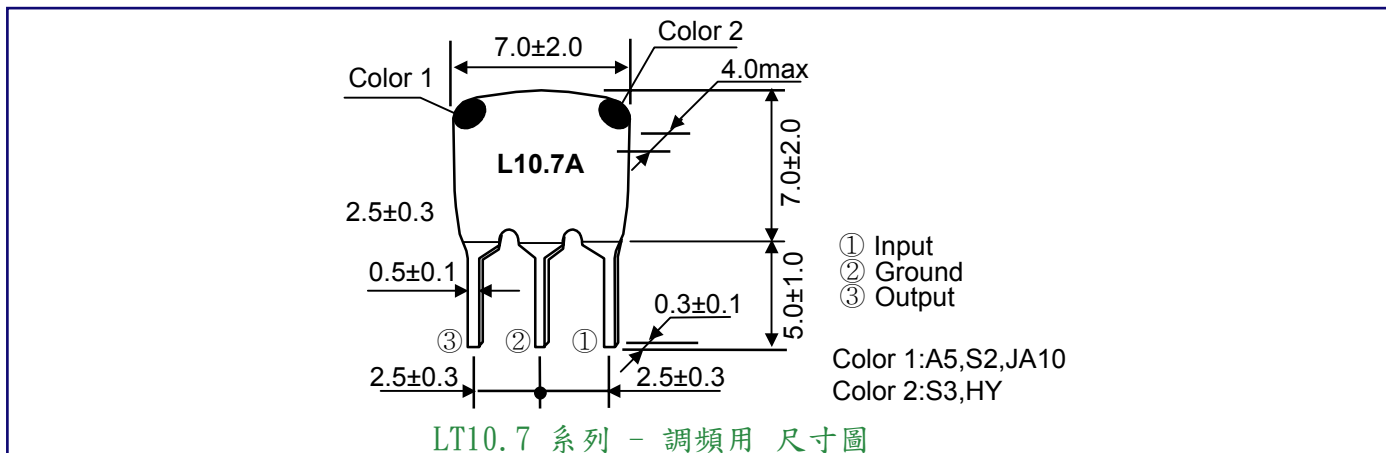
德鍵生產的陶瓷濾波器、諧振器、鑿頻器等壓電陶瓷產品符合 RoHS 標準，可依客戶的需求制造，若需特殊規格型式，請與德鍵電子業務聯系。



### ▶ 主要特性:

- 厚度振動，單塊集成的電路。
- 尺寸（單位 mm）： $7.0 \pm 2.0 \times 7.0 \pm 2.0 \times 4.0 \text{ max}$ 。
- 調頻接收機用 LT10.7M 輸入/輸出阻抗 ( $\Omega$ )：330 $\Omega$ 。
- 調頻接收機用 LT10.7M 系列與村田濾波器 SFE10M7 FM-IF 系列相容。
- 低損耗型 LT10.7M A10 輸入/輸出阻抗 ( $\Omega$ )：330 $\Omega$ 。
- 低損耗型 LT10.7M A10 系列與村田濾波器 SFE10M7 A10 系列相容。
- 寬窄帶型 LT10.7M 輸入/輸出阻抗 ( $\Omega$ )：470 $\Omega$ (MA19)，330 $\Omega$ (MA20，MHY)，600 $\Omega$ (MFP)。
- 寬窄帶型 LT10.7M 系列與村田濾波器 SFE10M7 DBS Receiver 系列相容。

## ▶ 外形尺寸 (單位: mm) - (LT10.7M) 系列



## ▶ 技術特性 - (LT10.7M) 調頻接收機用系列 (與村田濾波器 SFE10M7 FM-IF 系列相容)

型號	3 分貝帶寬 (kHz)	20 分貝帶寬 (kHz) max	插入損耗 (dB) max	插入損耗 (dB) max
LT10.7MA5	$280 \pm 50$	650	6	30
LT10.7MS2	$230 \pm 50$	600	6	40
LT10.7MS3	$180 \pm 40$	520	7	40

輸入/輸出阻抗:  $330 \Omega$ 。

## ▶ 技術特性 - (LT10.7M) 低損耗型系列 (與村田濾波器 SFE10M7 A10 系列相容)

型號	3 分貝帶寬 (kHz)	20 分貝帶寬 (kHz) max	插入損耗 (dB) max	插入損耗 (dB) max
LT10.7MA5A10	$280 \pm 50$	590	$2.5 \pm 2.0$	30
LT10.7MS2A10	$230 \pm 50$	520	$3.0 \pm 2.0$	35
LT10.7MS3A10	$180 \pm 40$	470	$3.5 \pm 1.5$	35
LT10.7MJA10	$150 \pm 40$	360	$4.5 \pm 2.0$	35

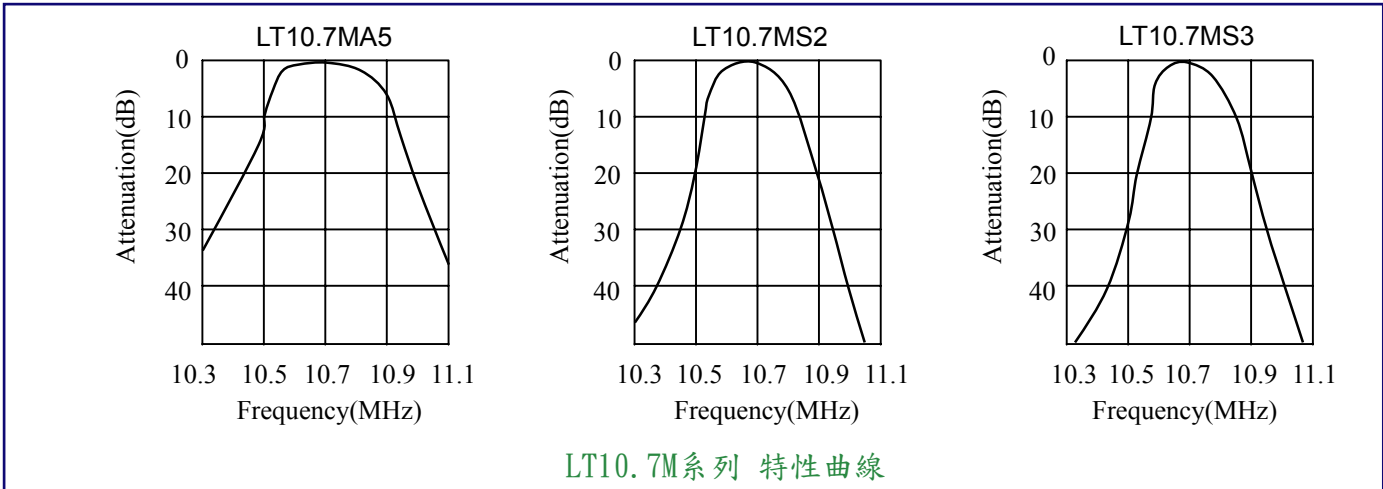
輸入/輸出阻抗:  $330 \Omega$

## ▶ 技術特性 - (LT10.7M) 寬窄帶型系列 (與村田濾波器 SFE10M7 DBS Receiver 系列相容)

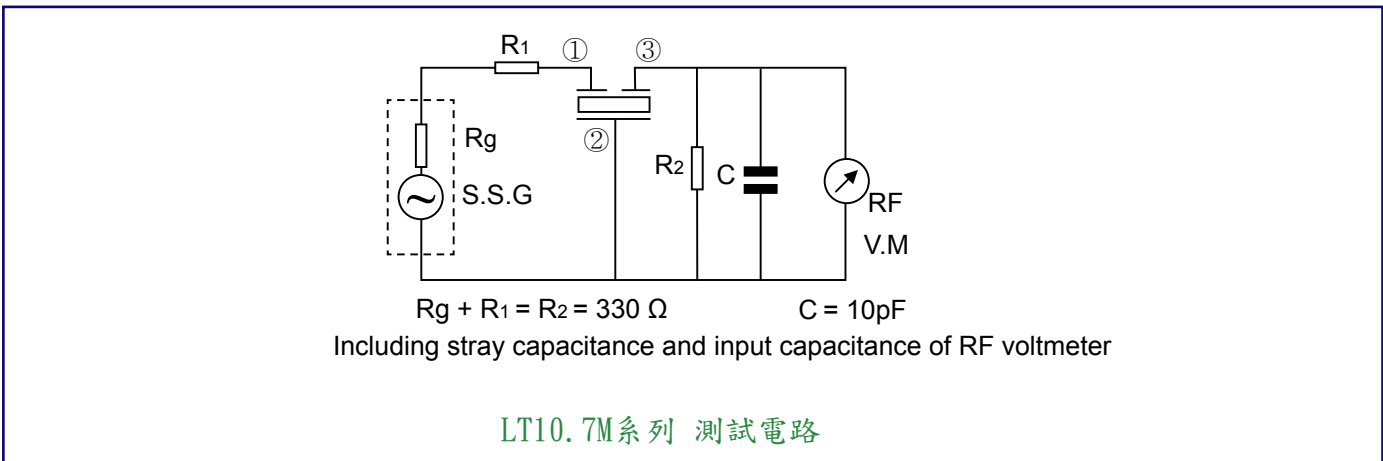
型號	3 分貝帶寬 (kHz)	20 分貝帶寬 (kHz) max	插入損耗 (dB) max	插入損耗 (dB) max
LT10.7MA19	350min	950	$3.0 \pm 2.0$	20
LT10.7MA20	$330 \pm 50$	680	$4.0 \pm 2.0$	30
LT10.7MHY	$110 \pm 30$	350	$7.0 \pm 2.0$	30
LT10.7MFP	20min	95	6.0max	24( $10.7 \pm 1.0$ MHz)

輸入/輸出阻抗:  $470 \Omega$  (MA19),  $330 \Omega$  (MA20, MHY),  $600 \Omega$  (MFP)。

▶ 特性曲線 - (LT10.7M) 系列



▶ 測試電路 - (LT10.7M) 系列



**▶ 色標規格 - (LT10.7M) 系列**

中心頻率	色標
D:10.64MHz±30kHz	黑
B:10.67MHz±30kHz	藍
A:10.70MHz±30kHz	紅
C:10.73MHz±30kHz	橙
E:10.76MHz±30kHz	白

**▶ 料號標識 - (LT10.7M) 系列**
**LT10.7MA5**
**②**
**A**
**②**
**P**
**③**
**① 型號**

型號
LT10.7MA5
LT10.7MS2
LT10.7MS3
LT10.7MA5A10
LT10.7MS2A10
LT10.7MS3A10
LT10.7MJA10
LT10.7MA19
LT10.7MA20
LT10.7MHY
LT10.7MFP

**② 中心頻率色碼**

編碼	中心頻率色碼
A	10.70MHz±30kHz 紅色點
B	10.67MHz±30kHz 藍色點
C	10.73MHz±30kHz 橙色點
D	10.64MHz±30kHz 黑色點
E	10.76MHz±30kHz 白以點

**③ 包裝方式**

編碼	包裝方式
P	散裝
TB	編帶盒裝

[返回首頁 - 調頻濾波器 \(LT10.7M\)](#)

# 電視機濾波器

## Ceramic Filters for TV/VCR Stage

LT MB 系列 - 陶瓷濾波器電視機錄像機用

### ▶ 產品簡介

德鍵 LT MB 電視機錄像機用陶瓷濾波器系列是高選擇性，主要用於 2 channel multi-sound TV。有免頻率調整、高性能、耐用性高等特性。



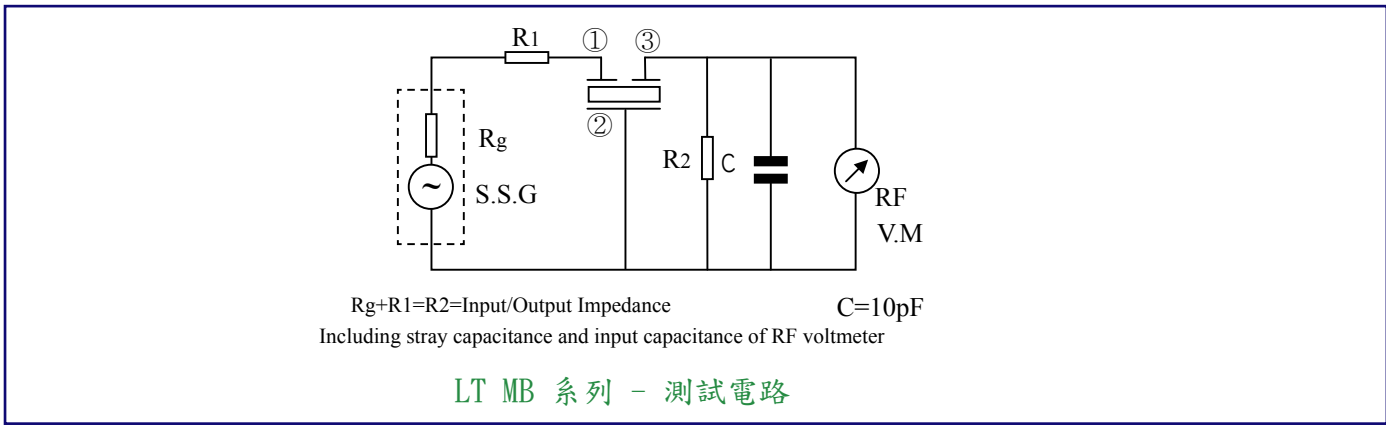
德鍵提供完整壓電元器件尺寸，頻率範圍齊全(與村田壓電陶瓷系列相容)，并提供產品目錄下載。生產的陶瓷濾波器、諧振器、鑿頻器等壓電陶瓷產品符合 RoHS 標準，可依客戶的需求制造，若需特殊規格型式，請與德鍵電子業務聯系。

### ▶ 主要特性:

- 小體積尺寸 (單位 mm) : 10.0 max × 10.0 max × 5.0 max 。
- 中心頻率 (fo) (MHz) 4.500, 5.500, 6.000, 6.500 。
- 插入損耗 (dB) 6.0 。
- 輸入/輸出阻抗 ( $\Omega$ ) : 1000, 600, 470 。
- 與村田濾波器 SFE MB 系列相容。



▶ 測試電路- (LT MB) 系列



▶ 料號標識 - (LT MB) 系列

LT5.5MB

❶

P

❷

- ❶ 型號
- ❷ 包裝方式

返回首頁 - 電視機濾波器 (LT MB)

# 高選擇型濾波器

## High-Selectivity Ceramic Filters

LTT MA 系列 - 陶瓷濾波器高選擇型電視機/錄像機

### ▶ 產品簡介

LTT MA 高選擇型電視機錄像機用系列是 4 個元件組成的器件，比傳統的 LT (Murata SFE Series) Ceramic Filters 更能提供高的選擇性，改善假響應，及體積小的特點。

德鍵提供完整壓電元器件尺寸，頻率範圍齊全(與村田壓電陶瓷系列相容)，多種帶寬可供選擇，體積小，高性能，及超薄，以疊層式聯結有著高選擇性、高穩定性，并提供產品目錄下載。

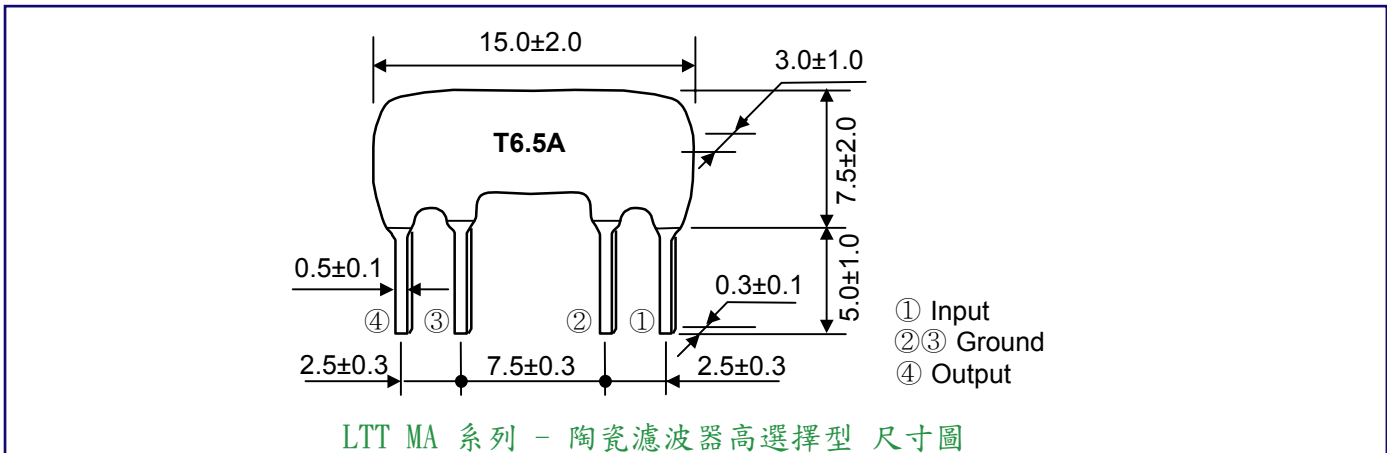


德鍵生產的陶瓷濾波器、諧振器、鑒頻器等壓電陶瓷產品符合 RoHS 標準，可依客戶的需求制造，若需特殊規格型式，請與德鍵電子業務聯系。

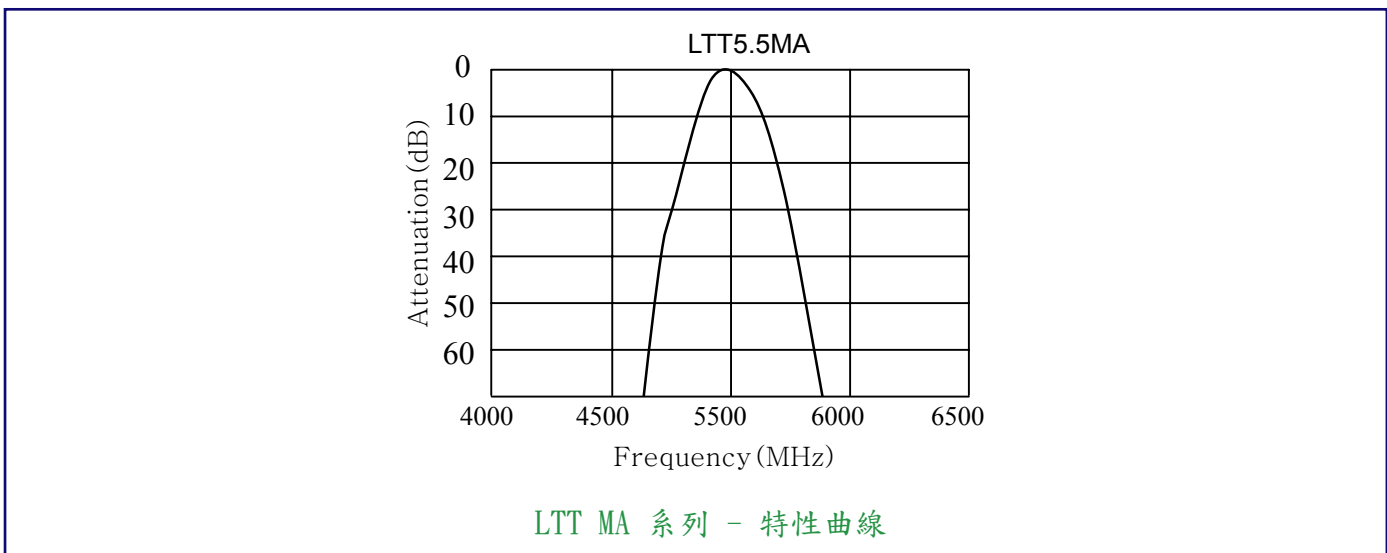
### ▶ 主要特性:

- 小體積尺寸 (單位 mm) :  $15.0 \pm 2.0 \times 7.5 \pm 2.0 \times 3.0 \pm 1.0$ 。
- 中心頻率 ( $f_0$ ) (MHz) 4.500 ~ 6.742。
- 插入損耗 (dB) 9 ~ 10。
- 輸入/輸出阻抗 ( $\Omega$ ) 470 ~ 1000。
- 與村田濾波器 SFT 系列相容。

## ▶ 外形尺寸 (單位: mm) - (LTT MA) 高選擇型系列

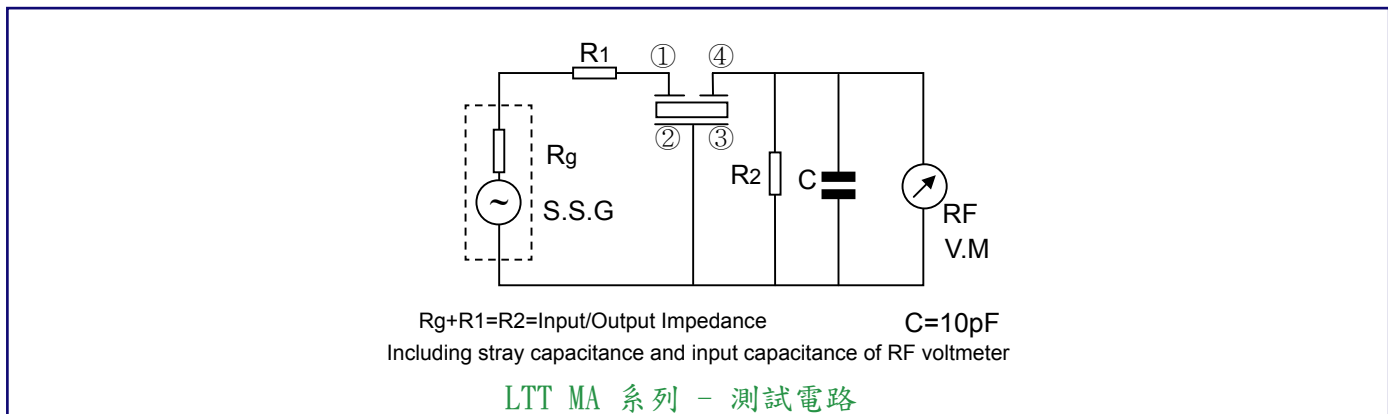


## ▶ 技術特性- (LTT MA) 高選擇型系列



型號	標稱中心頻率 (fo)(MHz)	3 分貝帶寬 (kHz) min	20 分貝帶寬 (kHz) max	20 分貝帶寬 (kHz) max	阻帶衰耗 (dB)min	輸入/輸出阻抗 (Ω)
LTT4.5MA	4.500	$fo \pm 40$	370	10.0	40(4.5 $^{+0.8}_{-1.0}$ MHz)	1000
LTT4.72MA	4.724	$fo \pm 40$	370	10.0	40(4.72 $^{+0.8}_{-1.0}$ MHz)	1000
LTT5.5MA	5.500	$fo \pm 50$	350	9.0	40(5.5 $\pm$ 1MHz)	600
LTT5.74MA	5.742	$fo \pm 50$	350	9.0	50(5.74 $\pm$ 1MHz)	600
LTT6.0MA	6.000	$fo \pm 50$	400	9.0	50(6.0 $\pm$ 1MHz)	470
LTT6.25MA	6.250	$fo \pm 50$	400	9.0	50(6.25 $\pm$ 1MHz)	470
LTT6.5MA	6.500	$fo \pm 50$	400	9.0	50(6.5 $\pm$ 1MHz)	470
LTT6.74MA	6.742	$fo \pm 50$	400	9.0	50(6.74 $\pm$ 1MHz)	470

▶ 測試電路 - (LTT MA) 高選擇型系列



▶ 料號標識 - (LTT MA) 高選擇型系列

LTT4.5MA

❶

P

❷

- ❶ 型號
- ❷ 包裝方式

返回首頁 - 高選擇型濾波器 (LTT MA)

# 錄相機 / 電視機用 陶瓷濾波器

LTS MCB/MDB 系列 – 電視機錄像機用系列（低假響應型陶瓷濾波器）

## ▶ 產品簡介

德鍵電子 LTS MCB/MDB 電視機/錄像機用系列濾波器(陶瓷濾波器低假響應型)，應用於電視、錄像、視頻、信號帶有極佳的響應特性。

德鍵提供三種帶寬及完整壓電元器件尺寸，頻率範圍齊全(與村田壓電陶瓷系列相容)，并提供產品目錄下載。

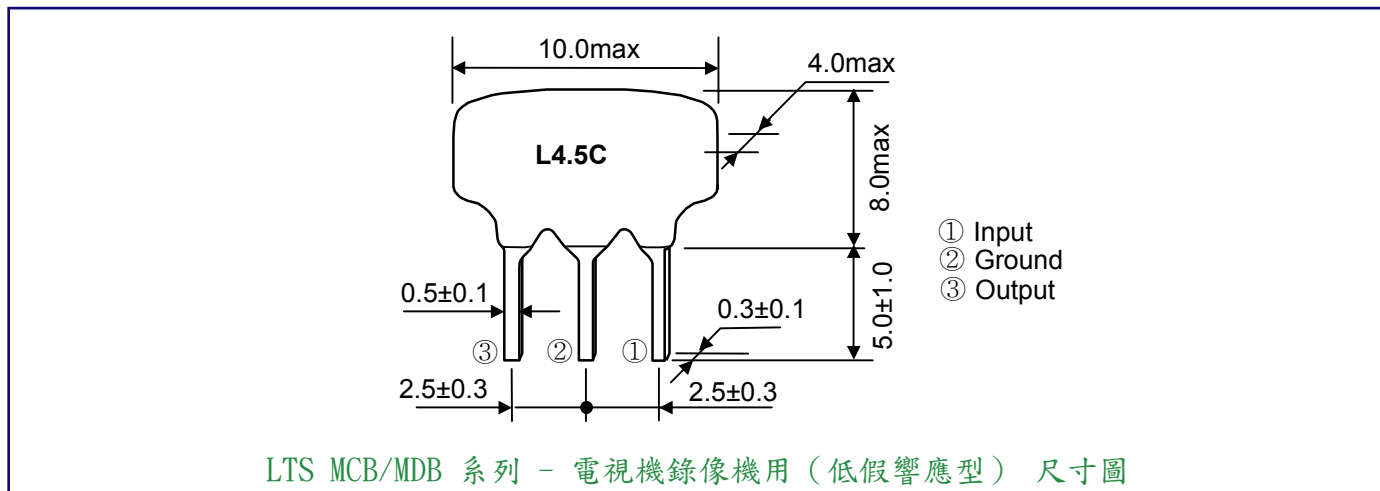


德鍵生產的陶瓷濾波器、諧振器、鑒頻器等壓電陶瓷產品符合 RoHS 標準，可依客戶的需求制造，若需特殊規格型式，請與德鍵電子業務聯系。

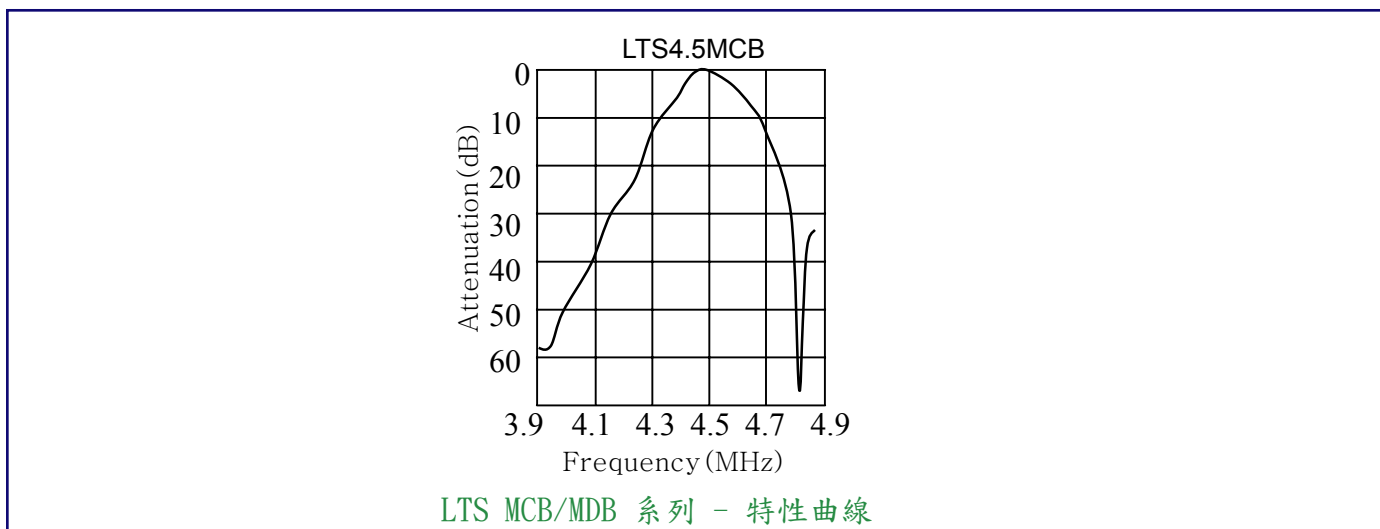
## ▶ 主要特性：

- 小體積尺寸（單位 mm）：10.0 max × 8.0 max × 4.0 max。
- 中心頻率 (fo) (MHz) 4.500，5.500，6.000。
- 插入損耗 (dB) 6.0。
- 輸入/輸出阻抗 (Ω) 1000，600，470。
- 與村田濾波器 SFSH MCB/MDB 系列相容。

## ▶ 外形尺寸 (單位: mm) - (LTS MCB/MDB) 低假響應型系列

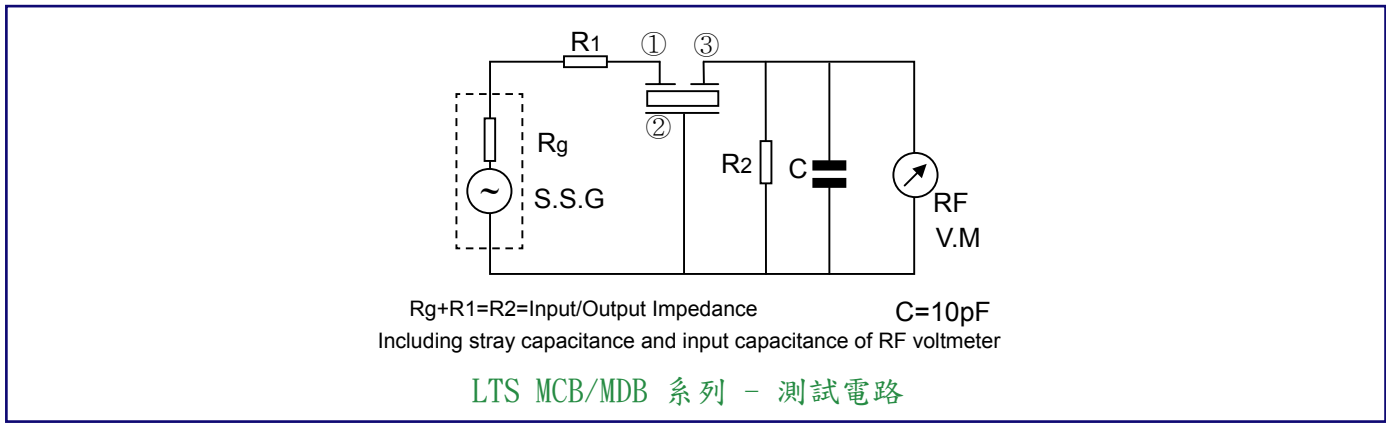


## ▶ 技術特性 - (LTS MCB/MDB) 低假響應型系列



型號	標稱中心頻率 (fo)(MHz)	3分貝帶寬 (kHz) min	20分貝帶寬 (kHz) max	max 插入損耗 (dB) max	阻帶衰耗 (dB)min	輸入/輸出阻抗 (Ω)
LTS4.5MCB	4.500	fo±60	600	6.0	30	1000
LTS4.5MDB	4.500	fo±70	750	6.0	30	1000
LTS5.5MCB	5.500	fo±60	600	6.0	30	600
LTS5.5MDB	5.500	fo±80	750	6.0	30	600
LTS6.0MCB	6.000	fo±60	600	6.0	30	470
LTS6.0MDB	6.000	fo±80	750	6.0	30	470
LTS6.5MCB	6.500	fo±70	650	6.0	30	470
LTS6.5MDB	6.500	fo±80	800	6.0	30	470

▶ 測試電路 - (LTS MCB/MDB) 低假響應型系列



▶ 料號標識 - (LTS MCB/MDB) 低假響應型系列

LTS4.5MCB

❶

❶ 型號

P

❷

❷ 包裝方式

# 調幅用濾波器

## Ceramic Filters for AM

### ▶ 產品簡介

德鍵電子 LTP 調幅用系列是設計用來搭配滿足標準 AM 濾波器的需求，主要應用在低單價的產品上，使之更經濟、更有效的設計。

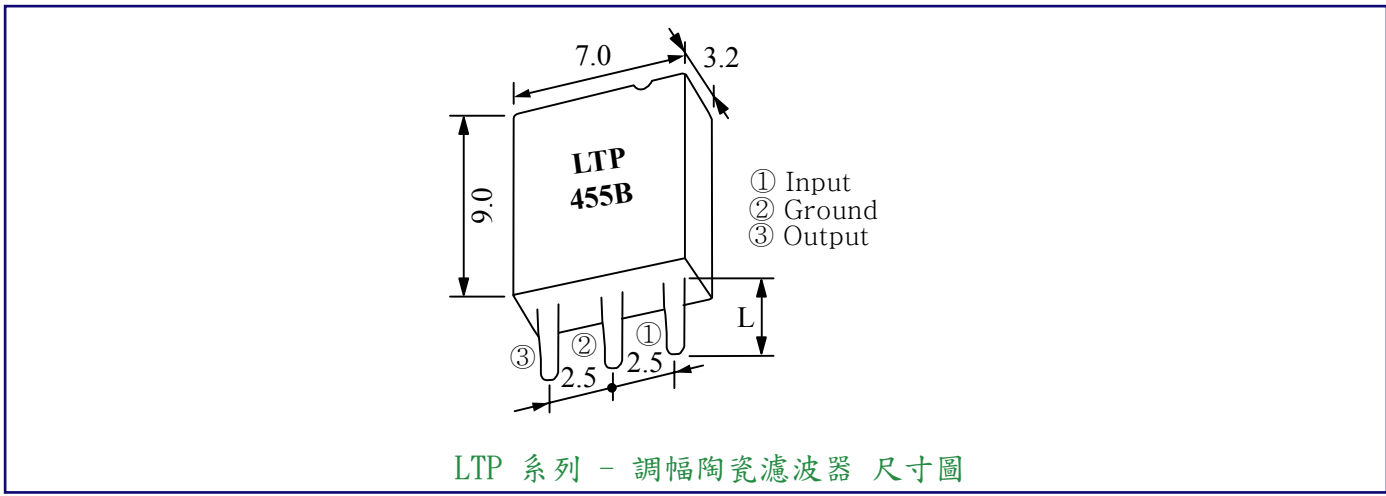
德鍵提供完整壓電元器件尺寸，頻率範圍齊全(與村田壓電陶瓷系列相容)，并提供產品目錄下載。生產的陶瓷濾波器、諧振器、鑒頻器等壓電陶瓷產品符合 RoHS 標準，可依客戶的需求制造，若需特殊規格型式，請與德鍵電子業務聯系。



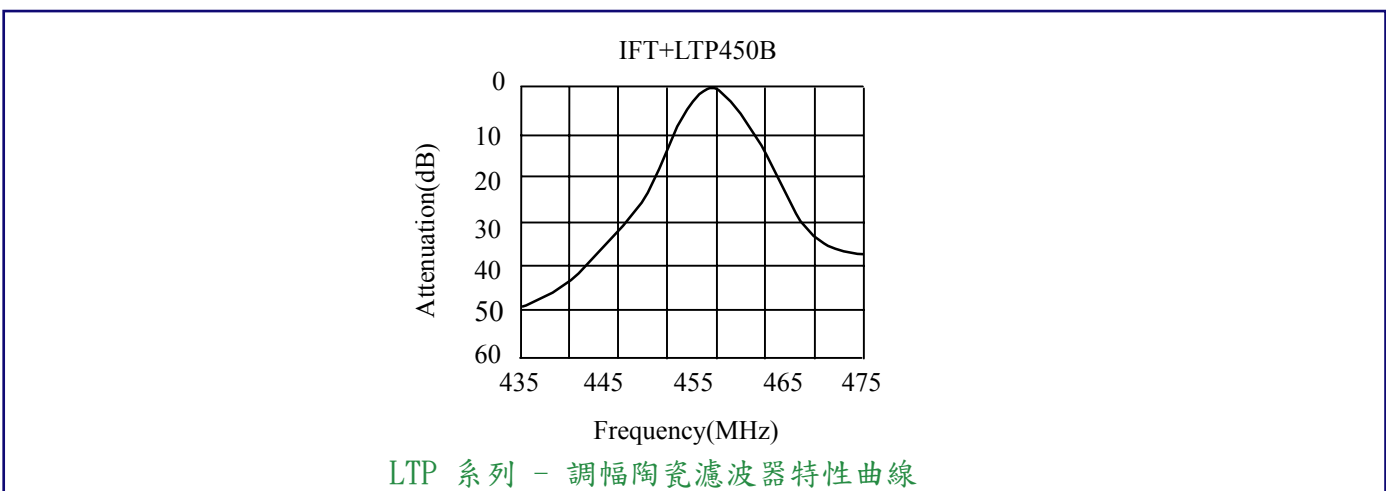
### ▶ 主要特性:

- 小體積尺寸 (單位 mm) : 7.0 × 9.0 × 3.2 。
- 中心頻率 (fo) (kHz) 455±2, 452.5±2, 462±2 。
- 插入損耗 (dB) 5.0 。
- LTP455A 採用單片件級間，其它型號採用單片件與中周連用。
- 與村田濾波器 SFU450/455kHz 系列相容。

**▶ 外形尺寸 (單位: mm) - (LTP) 調幅系列**



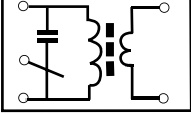
**▶ 技術特性 - (LTP) 調幅系列**



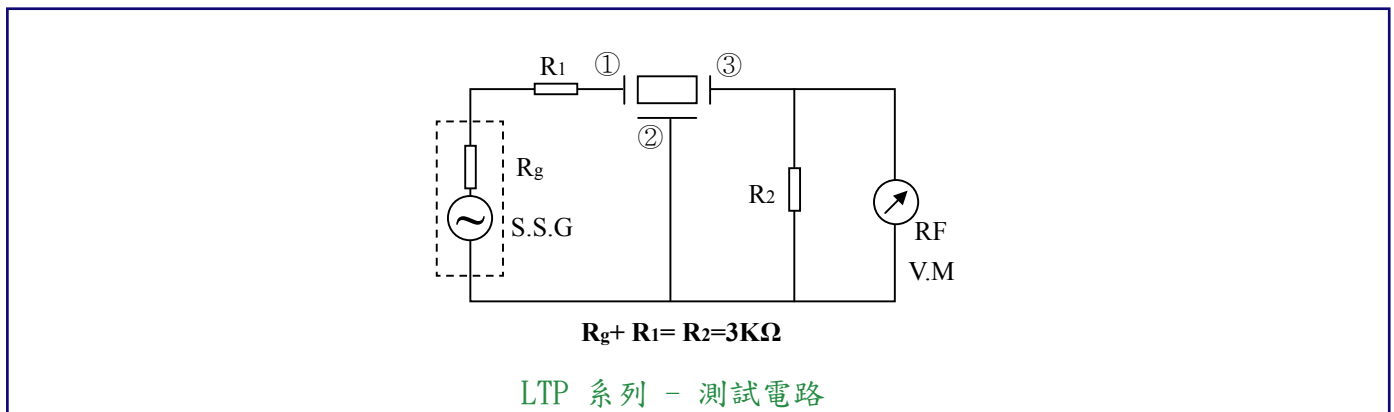
型號	3 分貝帶寬 (kHz) min	中心頻率 (fo) (kHz)C	選擇性 (dB)min		插入損耗 (dB) max	結構	引線長 L (mm)	
			-9kHz off	-9kHz off			L1	L2
LTP455A	9.5±3	455±2	5.0	3.0	5.0	單片件與中周連用	3.6	5.0
LTP455B	9.5±3	462±2	5.0	3.0	5.0			
LTP450BY	7±2	455±2	6.0	5.0	5.0			
LTP450BY1	4.5±1.5	452.5±2	9.0	8.0	5.0			

中心頻率可以根據需要在 450 - 470 kHz 範圍內選擇。標稱頻率公差±2 kHz。

## ▶ 推薦中頻變壓器（7mm 正方形） - （LTP）調幅系列

項目	LTP 455B		
繞組規格 	①~②	②~③	④~⑥
底視圖	70T	115T	7T
空載Q值	105		
調諧電容量	108PF		

## ▶ 測試電路 - （LTP）調幅系列



## ▶ 料號標識 - （LTP）調幅系列

LTP455A

①

① 型號

P

②

② 包裝方式

[返回首頁 - 調幅/用濾波器（LTP）](#)

# 陶瓷濾波器

## Ceramic Filters

LTZ 系列 - 調幅陶瓷濾波器

### ▶ 產品簡介

德鍵電子 LTZ 調幅用系列是設計用來搭配滿足標準 AM 濾波的需求，主要應用在低單價的產品上，使之更經濟、更有成效的設計。

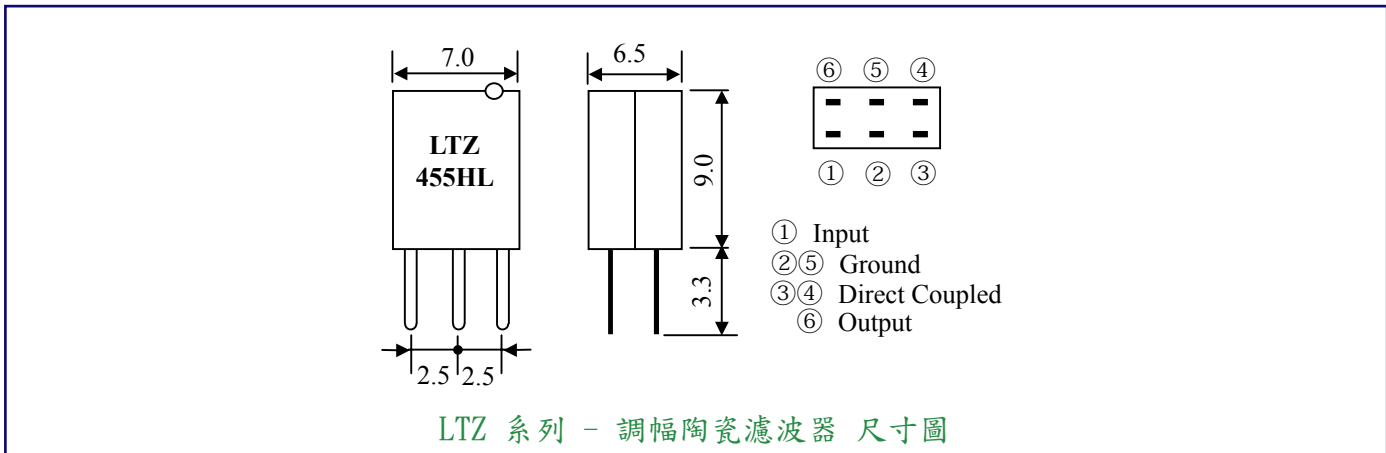
德鍵生產的陶瓷濾波器、諧振器、鑒頻器等壓電陶瓷產品符合 RoHS 標準，可依客戶的需求製造，若需特殊規格型式，請與德鍵電子業務聯系。



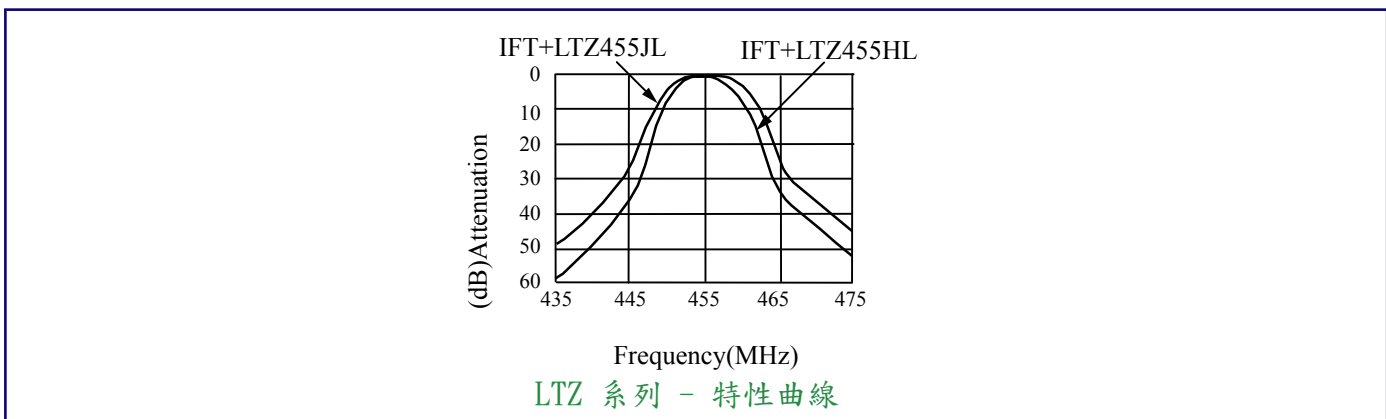
### ▶ 主要特性：

- 小體積尺寸（單位 mm）：7.0 × 9.0 × 6.5。
- 中心頻率（fo）（kHz）455.5±2.0。
- 插入損耗（dB）7。
- 雙片件直接連接型結構。
- 與 Murata SFZ 系列相容。

## ▶ 外形尺寸 (單位: mm) - (LTZ) 調幅系列



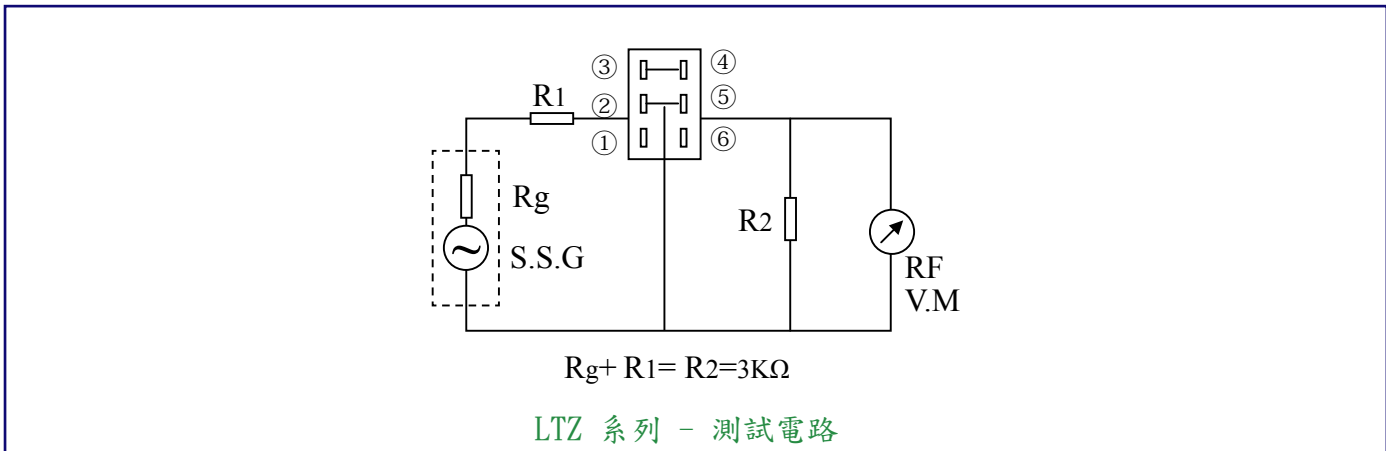
## ▶ 技術特性 - (LTZ) 調幅系列



型號	中心頻率 (fo) (kHz)	3 分貝帶寬 (kHz)	3 分貝帶寬 (kHz)	插入損耗 (dB)	結構
LTZ455HL	455.5±2.0	4.0±1	23	7	雙片件直接連接型
LTZ455JL	456.0±2.0	5.5±1	18	7	

中心頻率可以根據需要在 450 - 470 kHz 範圍內選擇。標稱頻率公差±2 kHz。

## ▶ 测试电路 - (LTZ) 調幅系列



## ▶ 推薦中頻變壓器 (7mm 正方形) - (LTZ) 調幅系列

項目	LTZ455HL/JL		
	①~②	②~③	④~⑥
繞組規格  底視圖	68T	84T	14T
空載 Q 值	90		
調諧電容量	108PF		

## ▶ 料號標識 - (LTZ) 調幅系列



- ❶ 型號
- ❷ 包裝方式

返回首頁 - 陶瓷濾波器 (LTZ)

# 小型化陶瓷濾波器

## Miniature for AM Ceramic Filter

MLT 小型化系列 – 陶瓷濾波器 AM 立體音響調解

### ▶ 產品簡介

德鍵電子小型化 LT AM 系列是最值得推薦的中間級壓電元件，有著高選擇性、高穩定性和不用調整的特點。

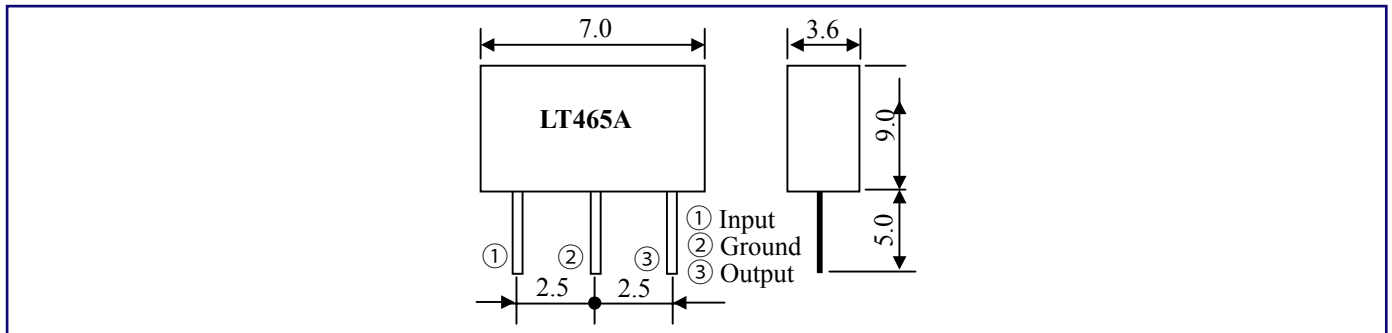
除此之外，它易於搭配 IC，可應用於簡單的電路設計，如 Electric synthesized tuners、HIFI audio systems、AM 立體音響調解、單片不用調整的 IC 和多種規格 AM 接收器用的更小型化調解器。

德鍵電子小型化 LT AM 系列中心頻率為 450 kHz 和 470 kHz，標準公差  $\pm 2$  kHz，合成中心頻率為 450 kHz、459 kHz、和 468 kHz，標準公差  $\pm 1$  kHz。

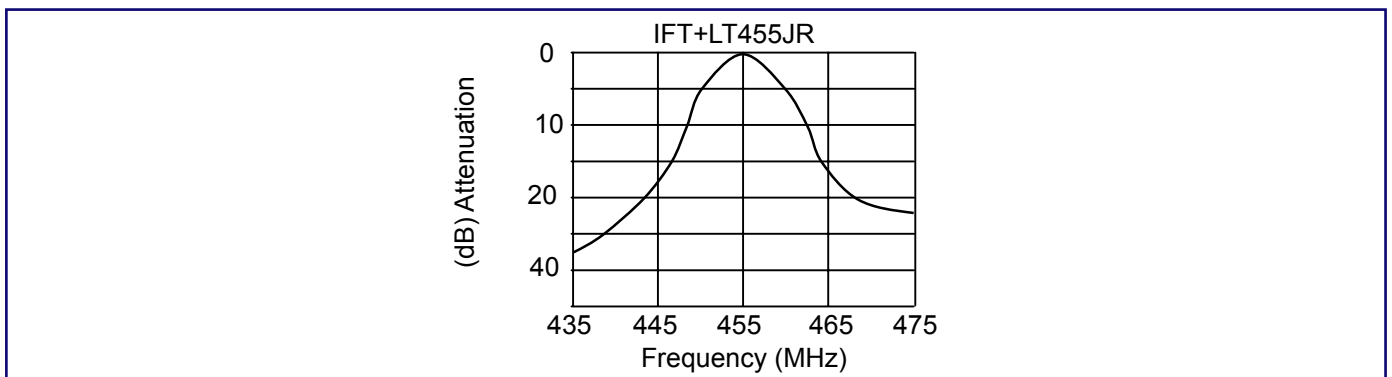
### ▶ 主要特性:

- 小體積尺寸（單位 mm）：7.0 × 9.0 × 3.6。
- 穩定，高靈敏度，體積小，重量輕。
- 與 Murata PFB 系列相容。

## ▶ 小型化尺寸 (單位: mm) - (MLT) 系列



## ▶ 技術特性 - IFT + LT455JR 系列



型號	3 分貝帶寬 (kHz)	選擇性離諧 ±9kHz(dB)	插入損耗 (dB)	結構
LT 455JR	5.5±1.5	≥17	≤6	2 elements

中心頻率可以根據需要在 450 - 470 kHz 範圍內選擇。標稱頻率公差±2kHz。

## ▶ 推薦中頻變壓器 - (MLT) 系列

項目	7×7mm			5×5mm		
繞組規格	①~②	②~③	④~⑥	①~②	②~③	④~⑥
底視圖	85T	67T	23T	84T	98T	33T
空載 Q 值	90			65		
調解電容量	180PF			180PF		

## ▶ 料號標識 - (MLT) 系列



- ① 型號
- ② 包裝方式

[返回首頁 - 小型化陶瓷濾波器 \(MLT\)](#)

# 陶瓷通訊機濾波器

## Ceramic Filters for Communication

### ▶ 產品簡介

德鍵電子 LTB 系列體積小，高性能。此種新式結構可以更完美的安裝在可移動的通訊產品中，如手機、袖珍型呼叫器等。

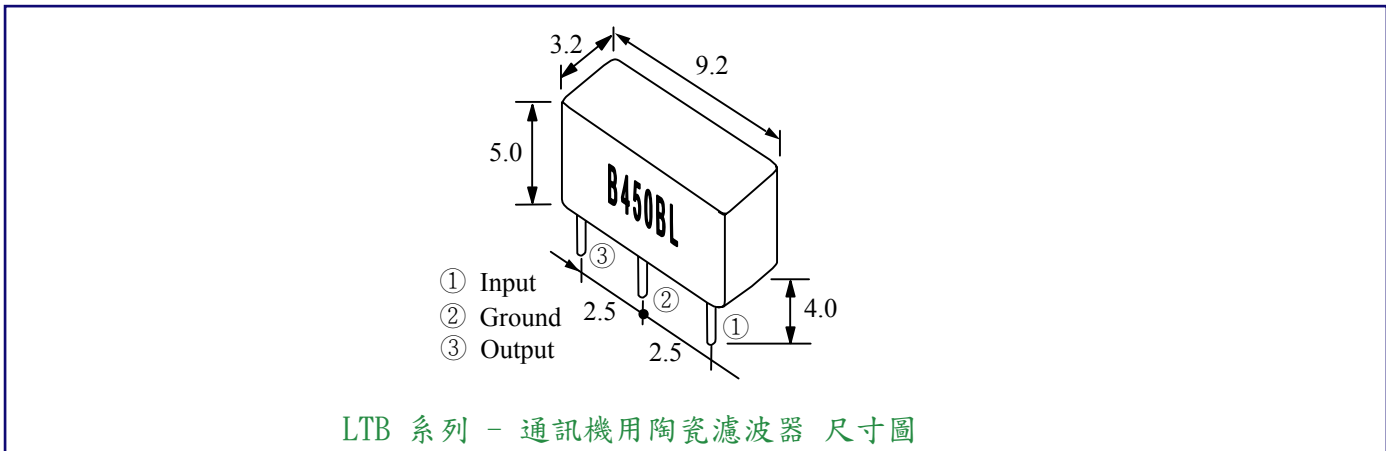
操作溫度範圍：-20 ~ +80 (°C)； 儲藏溫度範圍：-40 ~ +85 (°C)。

德鍵生產陶瓷濾波器、陶瓷鑿頻器、陶瓷諧振器、陶瓷陷波器等壓電陶瓷產品系列，與村田壓電陶瓷兼容，符合 RoHS 標準。提供完整壓電元器件尺寸，頻率範圍齊全，并提供產品目錄下載。

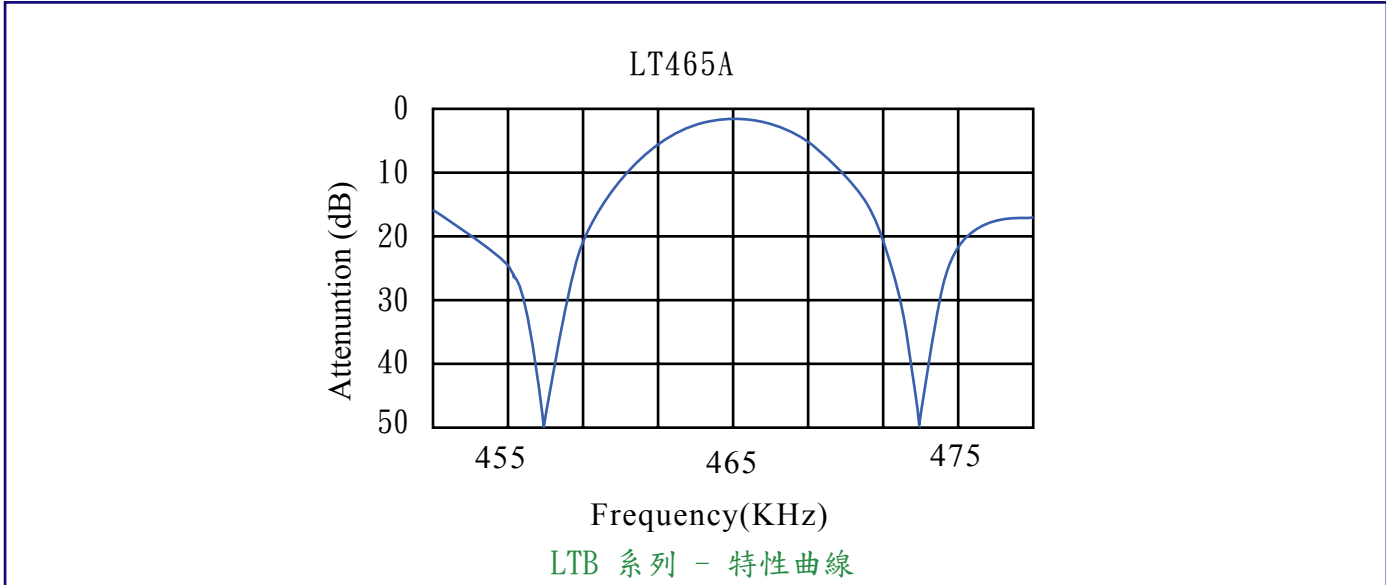
### ▶ 主要特性：

- 尺寸 (單位 mm) : 9.2 × 5.0 × 3.2 。
- 中心頻率 (fo) (kHz) 450±2, 455±2.0, 465±2 。
- 插入損耗 (dB) 5.8, 6.8 。
- 輸入/輸出阻抗 (Ω) : 1.0/1.5, 1.5/2.0 。

## ▶ 外形尺寸 (單位: mm) - (LTB) 系列

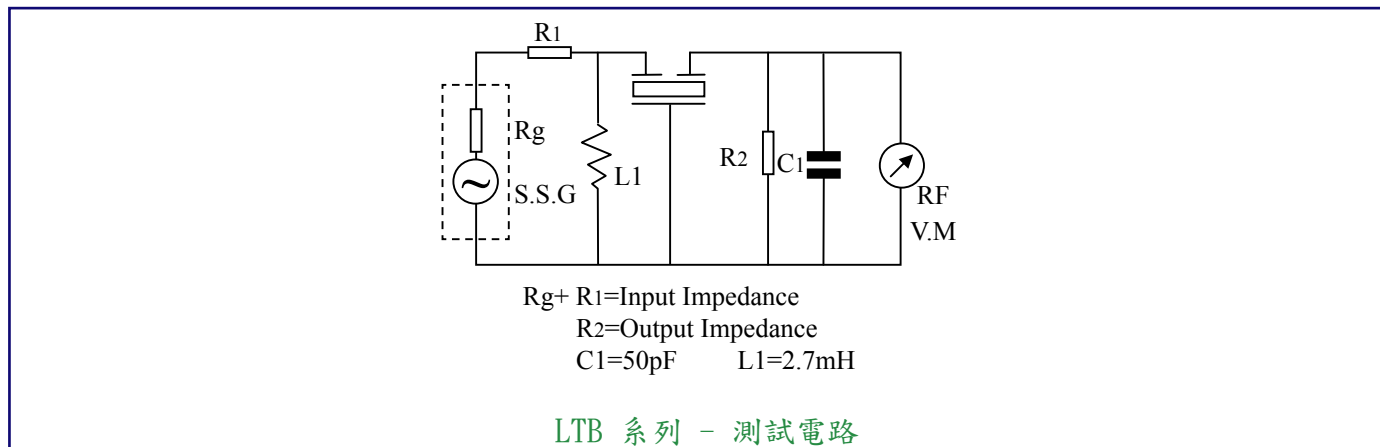


## ▶ 技術特性 - (LTB) 系列



型號	中心頻率 (fo) (kHz)	6分貝帶寬 (kHz) min	離諧選擇性 ±9 kHz (dB) min	通帶波動 (dB) max	插入損耗 (dB) max	輸入/輸出阻抗 (Ω)
LTB450AL2	450±2	4	18	1.0	6.8	1.0/1.5
LTB455AL2	455±2					
LTB465AL2	465±2					
LTB450BL2	450±2	6	16	1.0	5.8	1.5/2.0
LTB455BL2	455±2					
LTB465BL2	465±2					

## ▶ 測試電路 - (LTB) 系列



## ▶ 料號標識 - (LTB) 系列

LTB450AL2

❶

P

❷

- ❶ 型號
- ❷ 包裝方式

返回首頁 - 陶瓷通訊機濾波器 (LTB)

# 收錄機陶瓷濾波器

## Ceramic Filters for radio cassette recorder

LT (450kHz~470kHz) 系列 – 陶瓷濾波器收錄機用

### ▶ 產品簡介

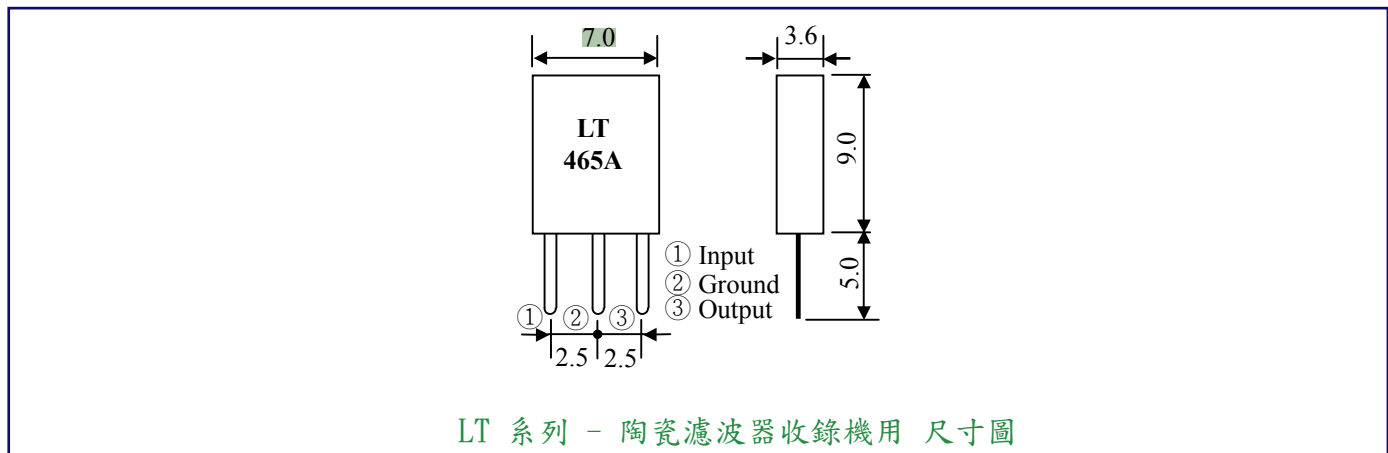
德鍵電子 LT 收錄機系列是為收錄音機標準元器件之一，主要應用在低單價的產品，使之更經濟、更有成效的設計。

德鍵提供完整壓電元器件尺寸，頻率範圍齊全(與村田壓電陶瓷系列相容)，并提供產品目錄下載。可依客戶的需求制造，若需特殊規格型式，請與德鍵電子業務聯系。

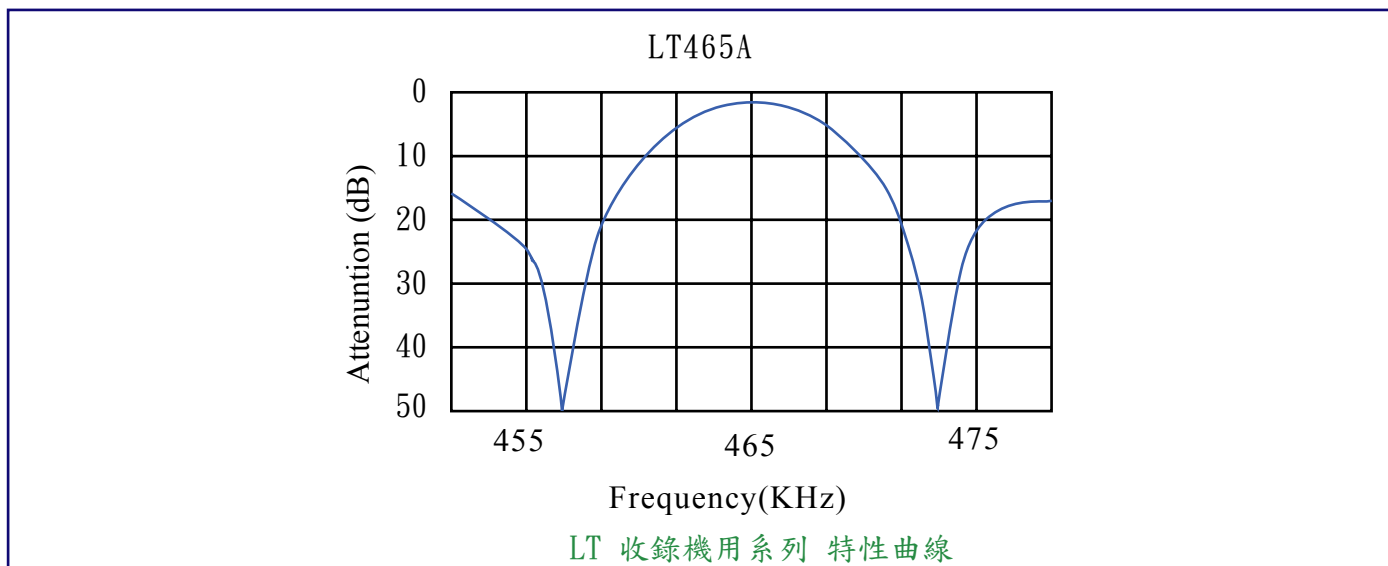
### ▶ 主要特性:

- 體積小尺寸 (單位: mm) : 7.0 × 9.0 × 3.6。
- 中心頻率( $f_0$ )(kHz) 450±2, 455±2, 465±2。
- 阻帶衰耗 ( $f_0 \pm 100\text{kHz}$ )(dB)min : 12。
- 選擇性離諧  $\pm 9\text{kHz}$  off (dB)min : 11。
- 輸入/ 輸出 阻抗 ( $\Omega$ ) : 2。

## ▶ 外形尺寸 (單位: mm) - (LT) 系列



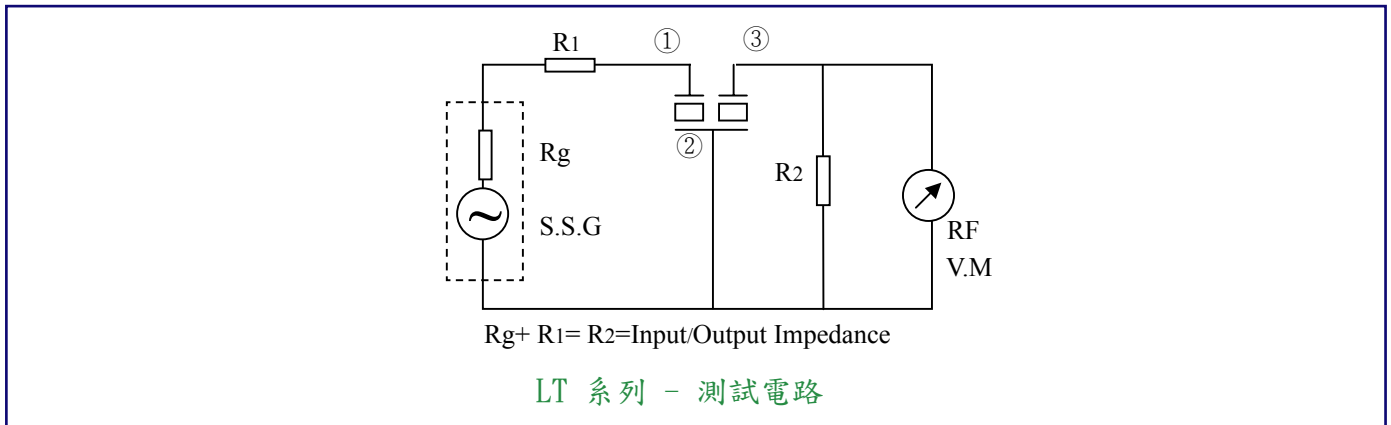
## ▶ 技術特性 - (LT) 系列



型號	中心頻率 (fo)(kHz)	插入損耗 (dB)max	6 分貝帶寬 (kHz)min	阻帶衰耗 (fo±100kHz) (dB)min	選擇性離諧 ±9kHz off (dB)min	通帶波動 (dB)max	輸入/ 輸出 阻抗 (Ω)
LT450A	450±2	3	8	12	11	1	2
LT455A	455±2	3	8	12	11	1	2
LT465A	465±2	3	8	12	11	1	2

中心頻率可以根據需要在 450 - 470 kHz 範圍內選擇。  
標稱頻率公差±2 kHz。

▶ 測試電路 - (LT) 系列



▶ 料號標識 - (LT) 系列

LT455A

❶

P

❷

- ❶ 型號
- ❷ 包裝方式

# 信號檢波用濾波器

## Ceramic Filters Search-Stop Signal Detection

### ▶ 產品簡介

德鍵電子 LZU 信號檢波用系列是特別設計應用於信號檢波電路，頻率範圍為 450 kHz。

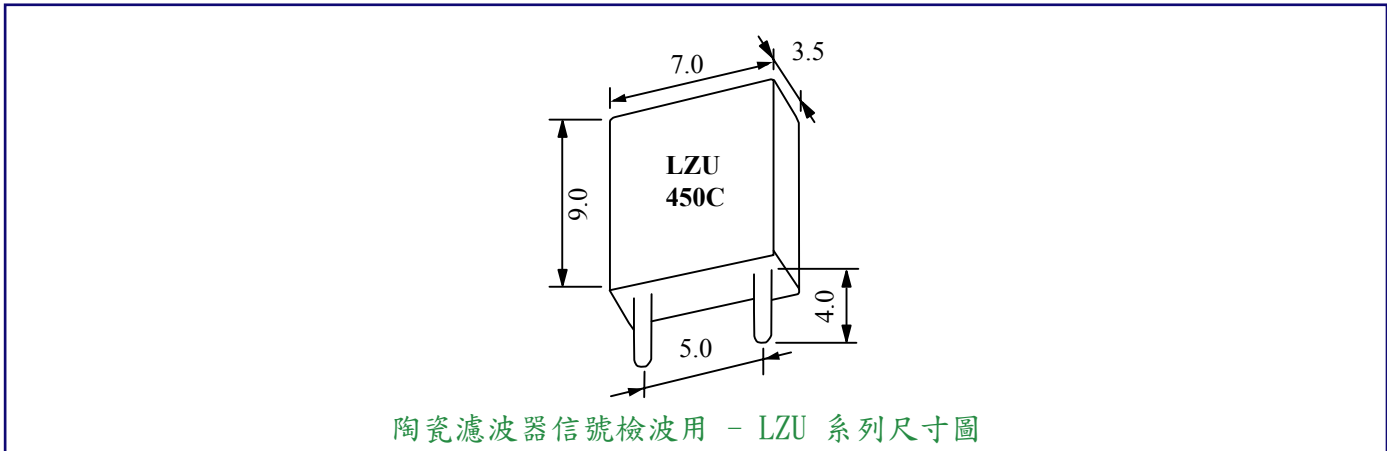
德鍵提供完整壓電元器件尺寸，頻率範圍齊全，多種帶寬可供選擇，體積小，高性能，及超薄，以疊層式聯結有著高選擇性、高穩定性，并提供產品目錄下載。

德鍵生產的陶瓷濾波器、諧振器、鑿頻器等壓電陶瓷產品符合 RoHS 標準，可依客戶的需求制造，若需特殊規格型式，請與德鍵電子業務聯系。

### ▶ 主要特性:

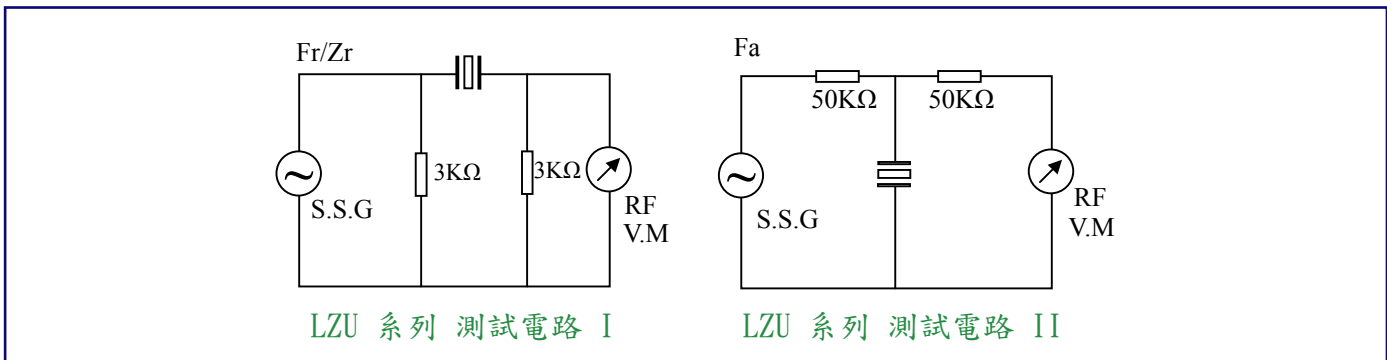
- 小體積尺寸（單位 mm）：7.0 × 9.0 × 3.5。
- 穩定，高靈敏度，體積小，重量輕。
- 與村田濾波器 BFU 系列相容。

## ▶ 外形尺寸 (單位: mm) 技術特性- (LZU) 系列



型號	諧振頻率 (kHz)	諧振電阻 (Ω) (max)	帶寬 (fa-fr) (kHz)	用途
LZU450C	450±1.0	20	14±2	信號檢測
LZU450C4N	450±0.8	30	9±2	
LZU450K3	450±1.0	30	27.5±4.5	

## ▶ 測試電路 - (LZU) 系列



## ▶ 料號標識 - (LTZ) 調幅系列



- ❶ 型號
- ❷ 包裝方式

返回首頁 - 信號檢波用濾波器 (LZU)

# 陶瓷濾波器

## Ceramic Filters

### ▶ 產品簡介

德鍵 LTM 455/450 U/W 陶瓷濾波器通訊機用，是村田 CFU/CFWS 系列的小型化。有體積小、高選擇性的特點。

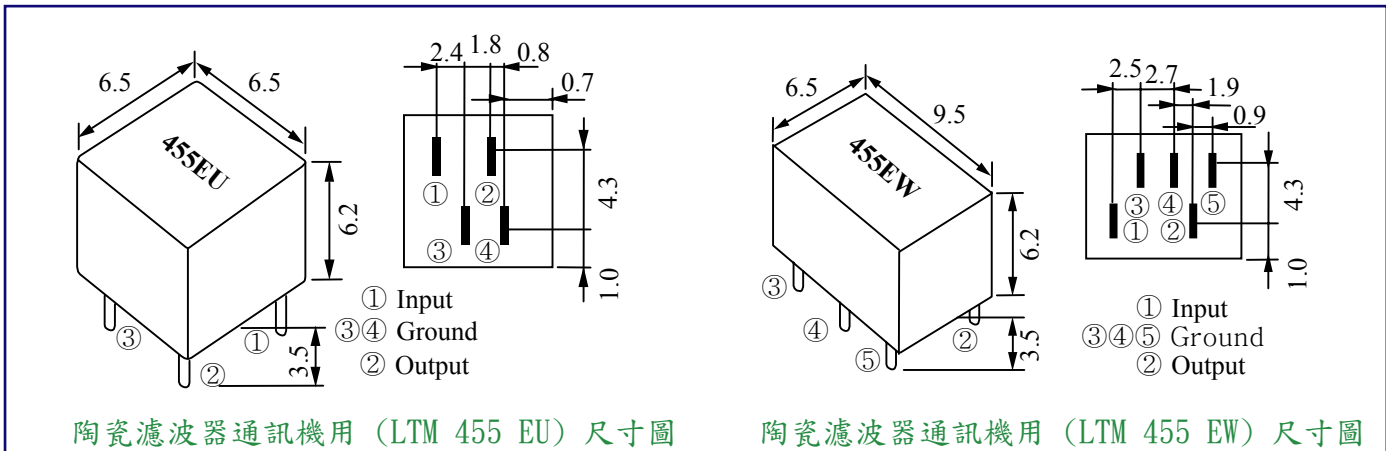
此款超小型化通訊機用系列比傳統型的體積小 40%，性能更優越。主要用於高級的無線電收發機或收發器上。



### ▶ 主要特性：

- LTM 455 EU 尺寸（單位 mm）：6.5 × 6.5 × 6.2 。
- LTM 455 EW 尺寸（單位 mm）：6.5 × 9.5 × 6.2 。
- LTM 455 EU 阻帶衰耗  $f_{o\pm 100\text{kHz}}$  (dB) min：28，35 。
- LTM 455 EU 阻帶衰耗  $f_{o\pm 100\text{kHz}}$  (dB) min：40，60 。
- 中心頻率 ( $f_o$ ) (kHz) 455±2.0 。
- 插入損耗 (dB) 4.0，6.0 。
- 輸入/輸出阻抗 ( $\Omega$ )：1000，1500，2000 。
- 與村田濾波器 CFUM/WM 455/450 系列相容。

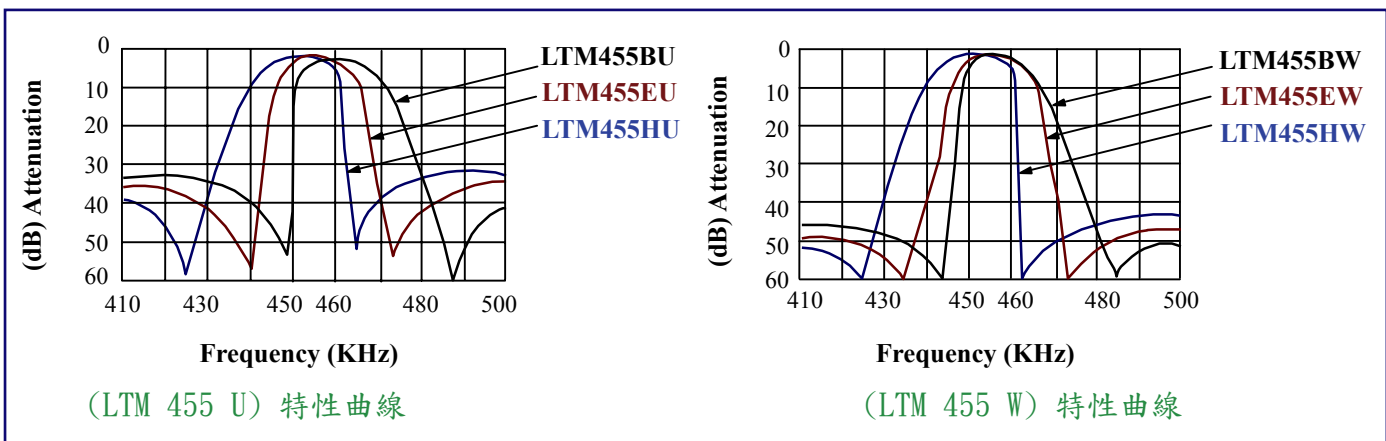
## ▶ 外形尺寸 (單位: mm) - (LTM 455/450 U/W) 系列



陶瓷濾波器通訊機用 (LTM 455 EU) 尺寸圖

陶瓷濾波器通訊機用 (LTM 455 EW) 尺寸圖

## ▶ 技術特性 - (LTM 455/450 U/W) 系列



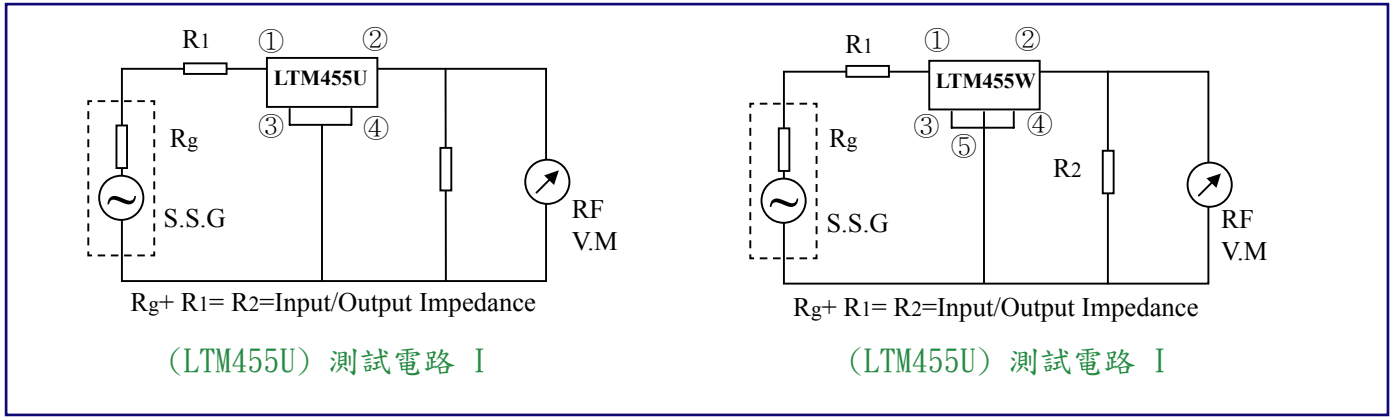
(LTM 455 U) 特性曲線

(LTM 455 W) 特性曲線

型號		中心頻率 (kHz)	插入損耗 (dB) max	通帶波動 (dB) max	6分貝帶寬 (kHz) min	40分貝帶寬 (kHz) max LTM455 U	50分貝帶寬 (kHz) max LTM455 W	阻帶衰耗 $f_o \pm 100\text{kHz}$ (dB) min		輸入/輸出 阻抗 ( $\Omega$ )
								LTM455 U	LTM455 W	
LTM455AU	LTM455AW	455±2.0	4	2	±17.5	±40	±35	28	40	1000
LTM455BU	LTM455BW	455±2.0	4	2	±15	±30	±30	28	40	1500
LTM455CU	LTM455CW	455±2.0	4	2	±12.5	±24	±24	28	40	1500
LTM455DU	LTM455DW	455±1.5	4	2	±10	±20	±20	28	40	1500
LTM455EU	LTM455EW	455±1.5	6	2	±7.5	±15	±15	28	40	1500
LTM455FU	LTM455FW	455±1.5	6	2	±6	±12.5	±12.5	28	40	2000
LTM455GU	LTM455GW	455±1.5	6	2	±4.5	±10	±10	28	40	2000
LTM455HU	LTM455HW	455±1.0	6	2	±3	±9	±9	28	40	2000
LTM455IU	LTM455IW	455±1.0	6	2	±2	±7.5	±7.5	28	40	2000
LT M455HTU	LT M455HTW	455±1.0	6	2	±3	±9	±9	35	60	2000

同樣適用於中心頻率 450kHz。

**▶ 測試電路- (LTM 455/450 U/W) 系列**



**▶ 料號標識 - (LTM 455/450 U/W) 系列**

LTM455BU

P

❶

❷

- ❶ 型號
- ❷ 包裝方式

返回首頁 - 陶瓷濾波器 (LTM)

# 陶瓷濾波器

## Ceramic Filters

### ▶ 產品簡介

LT 455/450 U/W 通訊機用系列是由 4 個元件和 6 個元件連接組成梯狀的器件。主要應用於數碼通訊、G.D.T.、手機市場、及音箱等。

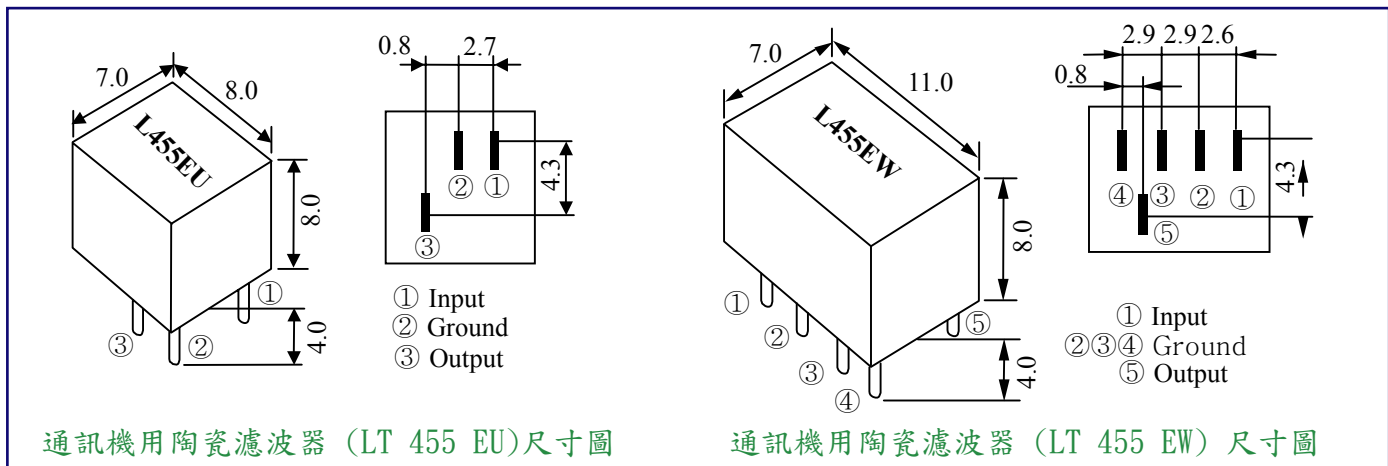
德鍵提供完整壓電元器件尺寸，頻率範圍齊全(與村田壓電陶瓷系列相容)，并提供產品目錄下載。可依客戶的需求製造，若需特殊規格型式，請與德鍵電子業務聯系。



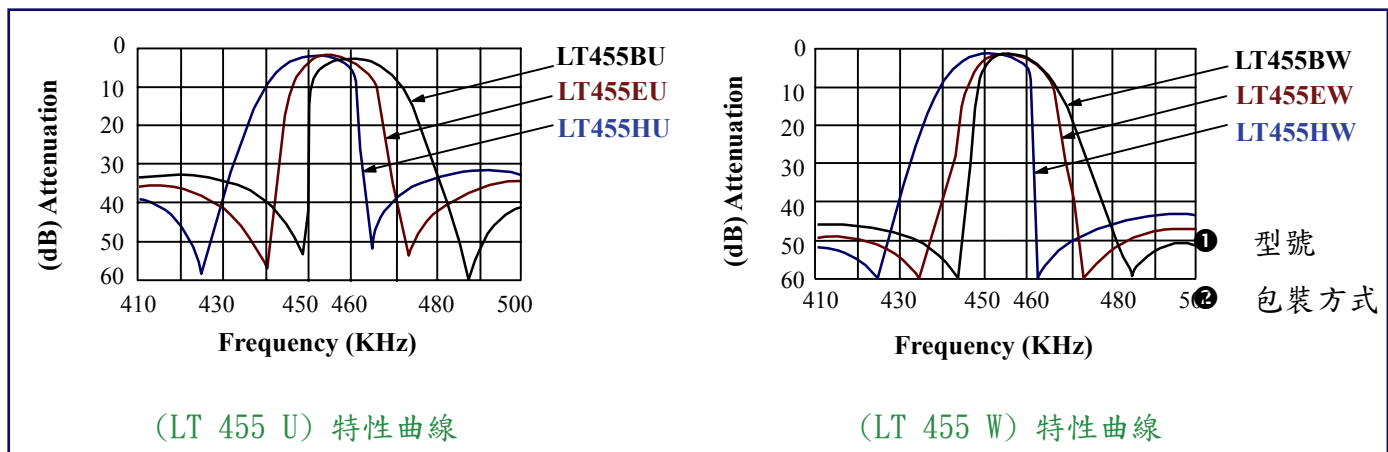
### ▶ 主要特性:

- LT 455 EU 尺寸 (單位 mm) : 7.0 × 8.0 × 8.0 。
- LT 455 EW 尺寸 (單位 mm) : 7.0 × 11.0 × 8.0 。
- LTM 455 EU 阻帶衰耗  $f_{o\pm 100\text{kHz}}$  (dB) min : 28 , 35 。
- LTM 455 EU 阻帶衰耗  $f_{o\pm 100\text{kHz}}$  (dB) min : 40 , 60 。
- 中心頻率 ( $f_o$ ) (kHz) 455±2.0 。
- 插入損耗 (dB) 4.0 , 6.0 。
- 輸入/輸出阻抗 ( $\Omega$ ) : 1000 , 1500 , 2000 。
- 與村田濾波器 CF , SF 系列相容。

## ▶ 外形尺寸 (單位: mm) - (LT 455/450 U/W) 系列



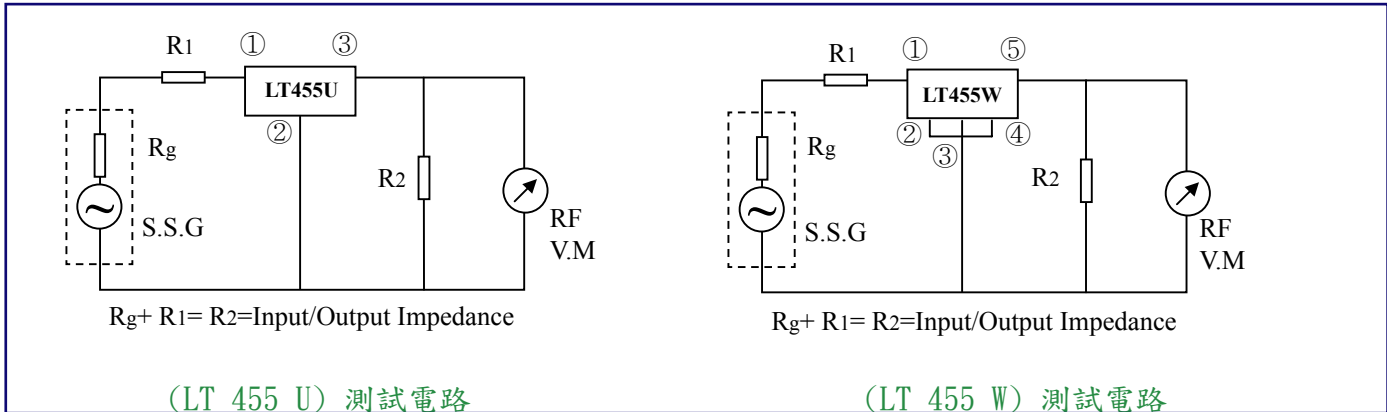
## ▶ 技術特性- (LT 455/450 U/W) 系列



型號		中心頻率 (kHz)	插入損耗 (dB) max	通帶波動 (dB) max	6分貝帶寬 (kHz) min	40分貝帶寬 (kHz) max	50分貝帶寬 (kHz) max	阻帶衰耗 fo±100kHz (dB) min		輸入/輸出阻抗 (Ω)
								(LT455 U)	(LT455 W)	
LT455AU	LT455AW	455±2.0	4	2	±17.5	±40	±35	28	40	1000
LT455BU	LT455BW	455±2.0	4	2	±15	±30	±30	28	40	1500
LT455CU	LT455CW	455±2.0	4	2	±12.5	±24	±24	28	40	1500
LT455DU	LT455DW	455±1.5	4	2	±10	±20	±20	28	40	1500
LT455EU	LT455EW	455±1.5	6	2	±7.5	±15	±15	28	40	1500
LT455FU	LT455FW	455±1.5	6	2	±6	±12.5	±12.5	28	40	2000
LT455GU	LT455GW	455±1.5	6	2	±4.5	±10	±10	28	40	2000
LT455HU	LT455HW	455±1.0	6	2	±3	±9	±9	28	40	2000
LT455IU	LT455IW	455±1.0	6	2	±2	±7.5	±7.5	28	40	2000
LT455HTU	LT455HTW	455±1.0	6	2	±3	±9	±9	35	60	2000

同樣適用於中心頻率 450kHz。

## ▶ 測試電路 - (LT 455/450 U/W) 系列



## ▶ 料號標識 - (LT 455/450 U/W) 系列

LT455BU

❶

P

❷

- ❶ 型號
- ❷ 包裝方式

# 通訊機濾波器

## Chip Ceramic Filters for Communication

### ▶ 產品簡介

德鍵電子 LTB 系列體積小，高性能。此種新式結構可以更完美的安裝在可移動的通訊產品中，如手機、袖珍型呼叫器等。

操作溫度範圍：-20 ~ +80 (°C)；

儲藏溫度範圍：-40 ~ +85 (°C)。

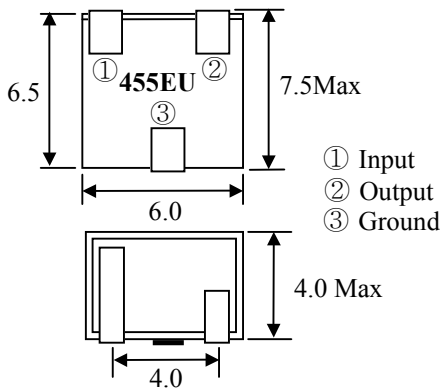


德鍵生產陶瓷濾波器、陶瓷鑒頻器、陶瓷諧振器、陶瓷陷波器等壓電陶瓷產品系列，與村田壓電陶瓷兼容，符合 RoHS 標準。提供完整壓電元器件尺寸，頻率範圍齊全，并提供產品目錄下載。

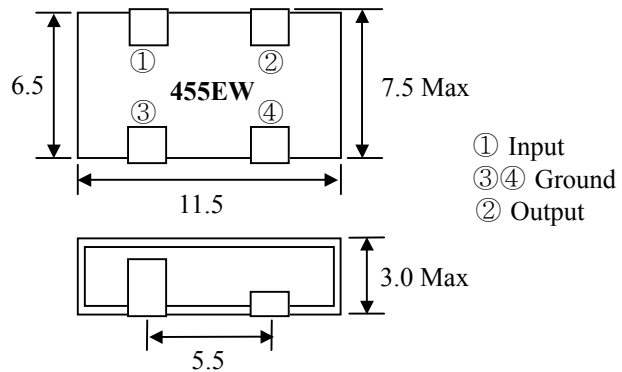
### ▶ 主要特性:

- 尺寸 (單位 mm) : 9.2 × 5.0 × 3.2 。
- 中心頻率 (fo) (kHz) 450±2, 455±2.0, 465±2 。
- 插入損耗 (dB) 5.8, 6.8 。
- 輸入/輸出阻抗 (Ω) : 1.0/1.5, 1.5/2.0 。

## ▶ 外形尺寸 (單位: mm) - (LTC 455/450 U/W) 系列

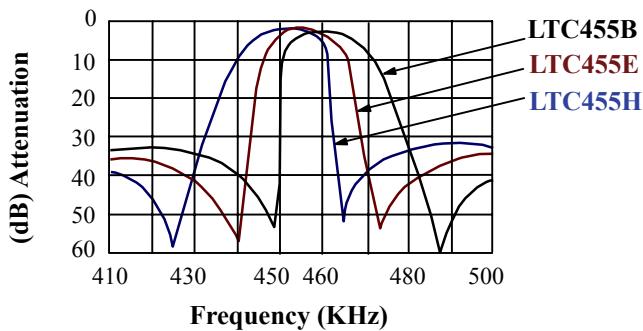


通訊機用陶瓷濾波器 (LTC 455EU) 尺寸圖

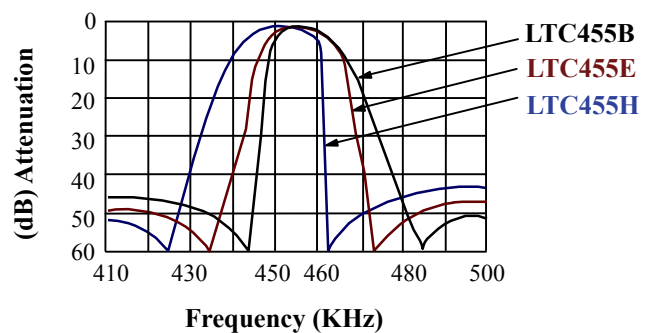


通訊機用陶瓷濾波器 (LTC 455EW) 尺寸圖

## ▶ 技術特性 - (LTC 455/450 U/W) 系列



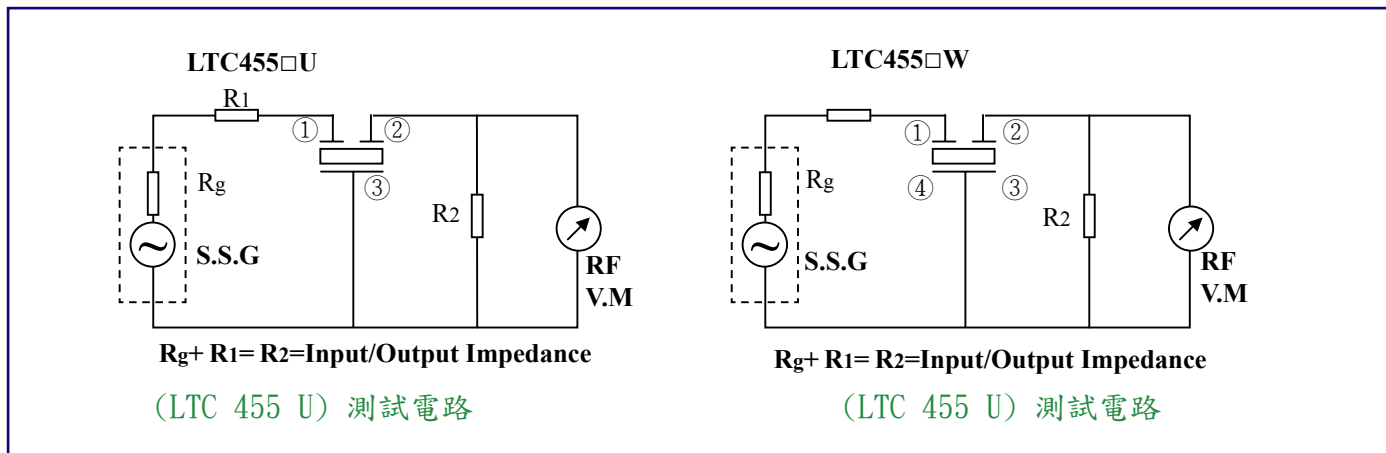
(LTC 455 U) 特性曲線



(LTC 455 W) 特性曲線

型號		中心頻率 (kHz)	插入損耗 (dB) max		通帶波動 (dB) max	6分貝帶寬 (kHz) min	40分貝帶寬 (kHz)max LTM455 U	50分貝帶寬 (kHz) max LTM455 W	阻帶衰耗 fo±100kHz (dB) min		輸入/輸出阻抗 (Ω)
			LTC 455U	LTC 455W					LTC 455U	LTC 455W	
LTC 455BU	LTC 455BW	455±1.5	4	4	2	±15.0	±30	±30	27	50	1000
LTC 455CU	LTC 455CW	455±1.5	4	4	2	±12.5	±25	±25	27	50	1000
LTC 455DU	LTC 455DW	455±1.5	4	4	2	±10.0	±20	±20	27	50	1500
LTC 455EU	LTC 455EW	455±1.5	6	4	2	±7.5	±15	±15	27	50	1500
LTC 455FU	LTC 455FW	455±1.5	6	6	2	±6.0	±12	±12	27	47	1500
LTC 455GU	LTC 455GW	455±1.5	6	6	2	±4.5	±10	±10	25	47	1500
LTC 455HU	LTC 455HW	455±1.5	6	6	2	±3.0	±9.0	±9.0	25	47	1500
LTC 455IU	LTC 455IW	455±1.5	6	6	2	±2.0	±7.5	±7.5	25	47	1500

同樣適用於中心頻率 450kHz。

**▶ 測試電路 - (LTC 455/450 U/W) 系列**

**▶ 料號標識 - (LTC 455/450 U/W) 系列**

LTC455BU

❶

P

❷

- ❶ 型號
- ❷ 包裝方式

返回首頁 - 通訊機濾波器 (LTC 455/450 U/W)